
IFB Eigenschenk GmbH

Mettener Straße 33
94469 Deggendorf
Telefon +49 991 37015-0

Geschäftsführung

Dr.-Ing. Bernd Köck
Dipl.-Geol. Dr. Roland Kunz

Amtsgericht Deggendorf
HRB 1139
USt-ID-Nr.: DE 131454012

mail@eigenschenk.de

www.eigenschenk.de

IMMISSIONSTECHNISCHER BERICHT

Auftrag Nr. 3231707-2
Projekt Nr. 2019-0490

KUNDE: Stadtgrund GmbH
Stadtplatz 13
94486 Osterhofen

BAUMAßNAHME: Ergänzungssatzung Kirchdorf –
Am Leinacker – Stadt Osterhofen

GEGENSTAND: Prognose und Beurteilung von
Schallimmissionen nach DIN 18005

ORT, DATUM: Deggendorf, den 02.10.20224

Dieser Bericht umfasst 19 Seiten, 1 Tabelle 3 Abbildungen und 4 Anlagen.
Die Veröffentlichung, auch auszugsweise, ist ohne unsere Zustimmung nicht zulässig.

Inhaltsverzeichnis:

1 ZUSAMMENFASSUNG	4
2 VORGANG	4
2.1 Auftrag	4
2.2 Projektbearbeiter	5
2.3 Fragestellung.....	5
3 SITUATION	5
3.1 Bauplanungsrechtliche Einstufung	9
4 RANDBEDINGUNGEN	10
4.1 Regelwerk	10
4.2 Unterlagen und Vorabinformationen.....	11
5 IMMISSIONSORTE	11
6 SCHALLTECHNISCHE ANFORDERUNGEN	11
6.1 TA Lärm.....	12
6.2 DIN 18005.....	13
7 BERECHNUNG DER IMMISSIONEN	14
7.1 Berechnungsgrundlage	14
7.2 Berechnungsansätze	14
7.2.1 Fahrbewegungen Traktor	14
7.2.2 Innenpegel der Trocknungsanlage.....	15
7.2.3 Abluft der Trocknungsanlage.....	15
8 ERGEBNISSE	16
9 GESAMTBEURTEILUNG	18
10 SCHLUSSBEMERKUNG	19

Tabellen:

Tabelle 1:	Berechnungsergebnisse nach DIN 18005/TA Lärm	16
------------	--	----

Abbildungen:

Abbildung 1:	Ergänzungssatzung „Kirchdorf – Am Leinacker“	6
Abbildung 2:	Verortung des Plangebiets sowie der Umgebung	7
Abbildung 3:	Auszug aus dem aktuellen FNP	9

Anlagen:

Anlage 1:	Planunterlagen
Anlage 2:	Fotoaufnahmen
Anlage 3:	Emissionsdaten
Anlage 4:	Beurteilungspegel/Immissionsraster

1 ZUSAMMENFASSUNG

Im Zuge der geplanten Erweiterung eines Wohngebietes auf Teilflächen der Flur-Nrn. 17 und 142 (Gemarkung Kirchdorf bei Osterhofen) soll der bereits bestehende landwirtschaftliche Betrieb von Herrn Hasreiter auf der Flur-Nr. 19 (Gemarkung Kirchdorf bei Osterhofen) genauer untersucht werden, um eine schalltechnische Verträglichkeit des Betriebes mit der geplanten Wohnbebauung sicherzustellen.

Sämtliche relevanten Emissionen, die durch den Betrieb erzeugt werden, wurden in dem Gutachten berücksichtigt und mit dem Schallausbreitungsprogramm IMMI 2023 eine Prognose und Berechnung angestellt.

Der prognostizierte Betriebsfall beinhaltet Traktorfahrten während der schallintensiven Erntezeit, sowie die Emissionen der Trocknungsanlage, welche in der Halle von Herrn Hasreiter installiert ist. Die durchgeführte Schallprognose kommt zum Ergebnis, dass mit keiner Überschreitung der Immissionsrichtwerte der TA Lärm bzw. der Orientierungswerte der DIN 18005 an den Baugrenzen des geplanten Bebauungsgebiet zu rechnen ist.

2 VORGANG

2.1 Auftrag

Am 13.12.2023 beauftragte die Stadtgrund GmbH die IFB Eigenschenk GmbH, Deggendorf, mit der Ausarbeitung eines immissionsschutzfachlichen Gutachtens zur Ermittlung der Lärmbelastung im Rahmen der geplanten Aufstellung der Ergänzungssatzung Kirchdorf am Leinacker. Auftragsgemäß wurde die schalltechnische Belastung aus der landwirtschaftlichen Trocknungsanlage von Herrn Hasreiter auf der Flur-Nr. 19 (Gemarkung Kirchdorf bei Osterhofen) genauer untersucht.

Grundlage der Auftragserteilung ist das Angebot Nr. 2234518 vom 13.12.2023 in Verbindung mit dem Werkvertrag. Das immissionsschutzfachliche Gutachten zur Ermittlung der Geruchsbelastung erfolgt in einem separaten Gutachten mit der Auftrag-Nr. 3231707-1.

2.2 Projektbearbeiter

Bei Rückfragen zum vorliegenden immissionsschutzfachlichen Gutachten stehen Ihnen folgende Ansprechpartner zur Verfügung:

Dipl.-Ing. (FH) Florian Holzinger
Fachbereichsleiter Immission
Tel.: 0991 37015-271
Florian.Holzinger@eigenschenk.de

Dipl.-Geoökol. Matthias Rader
Senior-Projektleiter
Tel.: 0991 37015-289
Matthias.Rader@eigenschenk.de

2.3 Fragestellung

Mit dem vorliegenden Schallgutachten soll im Wesentlichen geklärt werden:

- Welche Beurteilungspegel ergeben sich im Bereich des geplanten Wohngebietes und können die Orientierungswerte der DIN 18005 eingehalten werden?

3 SITUATION

Mit der Ergänzungssatzung „Kirchdorf – Am Leinacker“ sollen auf Teilflächen der Flur-Nrn. 17 und 142 die bauplanungsrechtlichen Voraussetzungen für die Errichtung von drei Wohngebäuden (WA) geschaffen werden (siehe Abbildung 1).



Abbildung 1: Ergänzungssatzung „Kirchdorf – Am Leinacker“

Der Geltungsbereich der Planung befindet sich am westlichen Ortsrand des Ortsteils Kirchdorf (Stadt Osterhofen) und umfasst die derzeit noch unbebauten, landwirtschaftlich genutzten Teilflächen der Flur-Nrn. 17 und 142 (Gemarkung Kirchdorf b. Osterhofen).

Das Grundstück der Flur-Nr. 17 wurde zwischenzeitlich durch die Stadt Osterhofen bzw. die Stadtgrund GmbH erworben und die ehemals betriebene Reitkoppel wird im Zuge des Vorhabens stillgelegt. Südlich des Plangebiets in einer Entfernung von 90 m ist auf der Flur-Nr. 19 ein landwirtschaftlicher Betrieb mit bestandsgeschützter Trocknungsanlage ansässig.

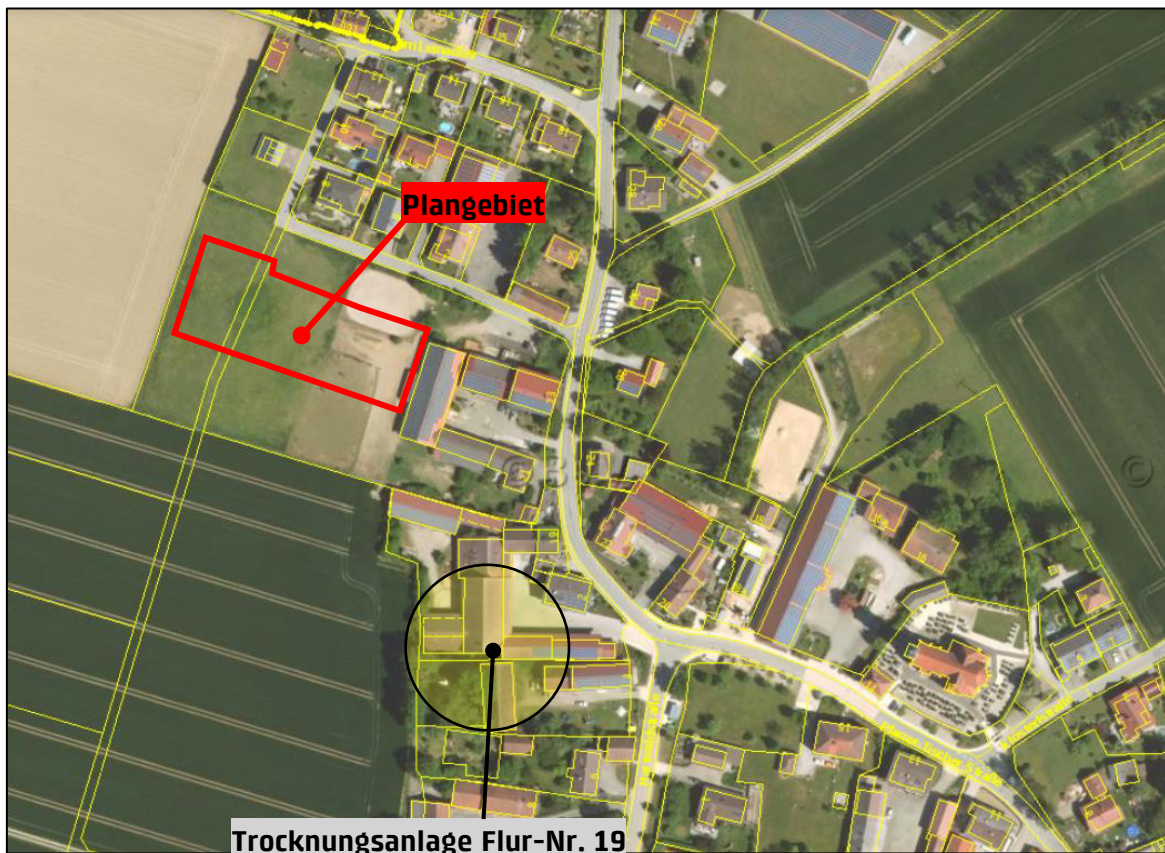


Abbildung 2: Verortung des Plangebiets sowie der Umgebung

Weitere schalltechnisch relevante Einwirkungen auf das Vorhaben konnten beim Orts-termin nicht festgestellt werden. Folgende Betriebe/Nutzungen können aus schalltechnischer Sicht vernachlässigt werden:

- Lagerhalle auf Flur-Nr. 146/10: Hierbei handelt es sich um eine privat genutzte Hobbywerkstatt (Eigentümer repariert seine privaten Fahrzeuge), ohne gewerbliche Nutzung
→ keine schalltechnische Betrachtung im Sinne der TA Lärm/DIN 18005 erforderlich.
- Pferdekoppel auf Flur-Nr. 17: Das Grundstück wurde von der Stadtgrund GmbH erworben und der Betrieb der Pferdekoppel wurde zum 15.09.2024 eingestellt
→ keine schalltechnische Relevanz.

- Landwirtschaftlicher Betrieb auf Flur-Nr. 8: Hierbei handelt es sich um eine Lagerhalle für Gemüse. Die Nutzung stellt auf das Vorhaben keine relevante Schallquelle dar, da sich im Ausbreitungsweg zwischen der Flur-Nr. 8 und dem Plangebiet weitere Wohngebäude befinden, an welchen davon auszugehen ist, dass die zulässigen Immissionsrichtwerte eingehalten werden. Zudem erfolgt durch die bestehenden Gebäude eine Abschirmung der Lärmausbreitung.
- Landwirtschaftlicher Betrieb auf Flur-Nr. 27: Ein landwirtschaftlicher Betrieb stellt keine schalltechnische Nutzung im Sinne der TA Lärm/DIN 18005 dar. Zudem stellt die Nutzung auf das Vorhaben keine relevante Schallquelle dar, da sich im Ausbreitungsweg zwischen der Flur-Nr. 33 und Plangebiet weitere Wohngebäude befinden, an welchen davon auszugehen ist, dass die zulässigen Immissionsrichtwerte eingehalten werden. Darüber hinaus erfolgt durch die bestehenden Gebäude eine Abschirmung der Lärmausbreitung.
- Landwirtschaftlicher Betrieb auf Flur-Nr. 33: Ein landwirtschaftlicher Betrieb stellt keine schalltechnische Nutzung im Sinne der TA Lärm/DIN 18005 dar. Zudem stellt die Nutzung auf das Vorhaben keine relevante Schallquelle dar, da sich im Ausbreitungsweg zwischen der Flur-Nr. 33 und Plangebiet weitere Wohngebäude befinden, an welchen davon auszugehen ist, dass die zulässigen Immissionsrichtwerte eingehalten werden. Darüber hinaus erfolgt durch die bestehenden Gebäude eine Abschirmung der Lärmausbreitung.
- Landwirtschaftlicher Betrieb auf Flur-Nr. 41: Hierbei handelt es sich um eine Lagerhalle für Gemüse und eine Lagerhalle für Getreide. Die Nutzung stellt auf das Vorhaben keine relevante Schallquelle dar, da sich im Ausbreitungsweg zwischen der Flur-Nr. 41 und Plangebiet weitere Wohngebäude befinden, an welchen davon auszugehen ist, dass die zulässigen Immissionsrichtwerte eingehalten werden. Zudem erfolgt durch die bestehenden Gebäude eine Abschirmung der Lärmausbreitung.

3.1 Bauplanungsrechtliche Einstufung

Im rechtskräftigen Flächennutzungsplan der Stadt Osterhofen (siehe Abbildung 3) ist der Geltungsbereich der Ergänzungssatzung „Kirchdorf – Am Leinacker“ als Wohngebiet dargestellt. Nördlich an das Plangebiet angrenzend befindet sich ein bestehendes Allgemeines Wohngebiet (WA). Der südlich und östlich anschließende Ortsbereich von Kirchdorf ist als Dorfgebiet (MD) ausgewiesen. Dieser Darstellung folgend wird für die gutachterliche Bewertung für das Plangebiet die Schutzwürdigkeit eines Allgemeinen Wohngebietes zugrunde gelegt.

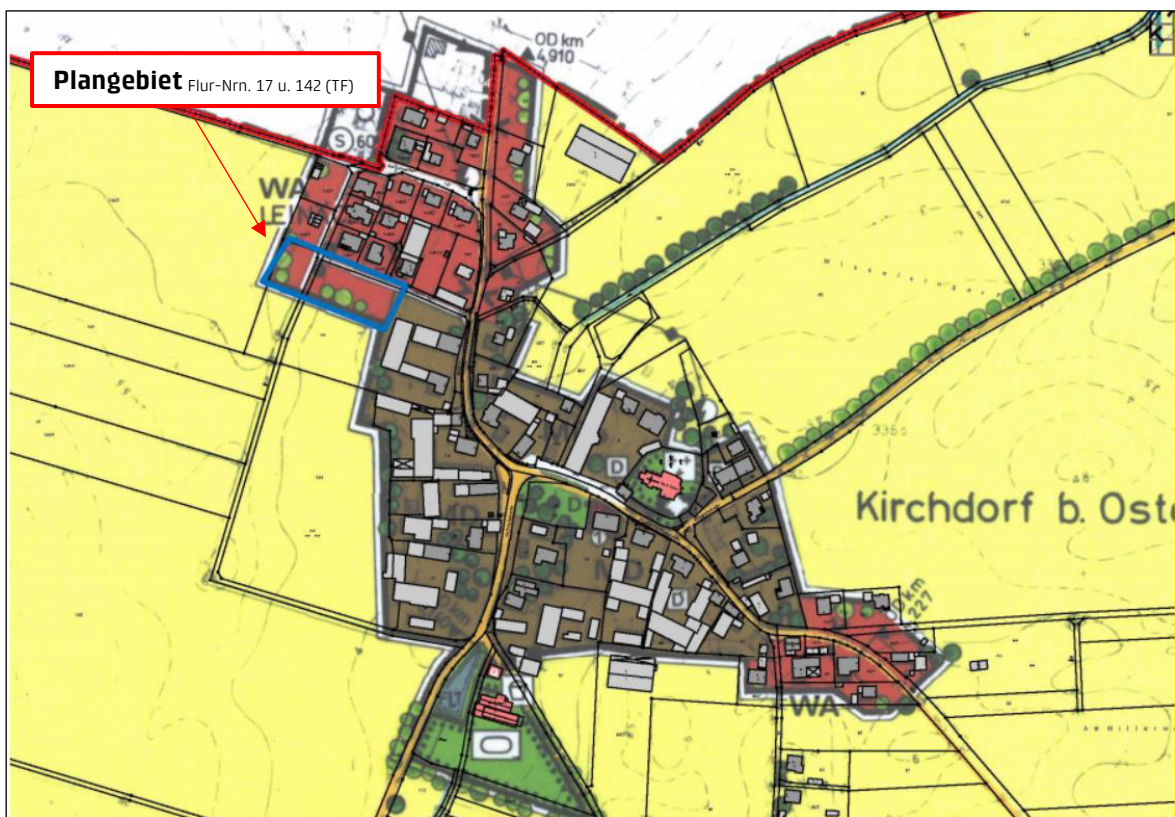


Abbildung 3: Auszug aus dem aktuellen FNP

Mit Hilfe einer schalltechnischen Betrachtung sollen die Beurteilungspegel im Bereich der geplanten Parzellierungen aus dem Anlagenlärm der Trocknungsanlage ermittelt werden.

4 RANDBEDINGUNGEN

4.1 Regelwerk

Dem vorliegenden Schallgutachten liegen folgende Einflussgrößen sowie anerkannt geltende Regeln der Technik zugrunde:

- TA Lärm, Technische Anleitung zum Schutz gegen Lärm vom 01.06.2017 [1]
- DIN ISO 9613/2 Dämpfung des Schalls bei der Ausbreitung im Freien, Teil 2: Allgemeines Berechnungsverfahren [2]
- VDI 2720 – Schallschutz durch Abschirmung im Freien [3]
- Praxisleitfaden, Schalltechnik in der Landwirtschaft; Forum Schall, Umweltbundesamt, Wien 2013 [4]
- DIN 18005-1, Schallschutz im Städtebau, Teil1: Grundlagen und Hinweise für die Planung von Juli 2002 und Beiblatt 1 zu DIN 18005, Teil 1, Schallschutz im Städtebau, Berechnungsverfahren, schalltechnische Orientierungswerte für die städtebauliche Planung, vom Mai 1987 [5]
- Studie des TÜV Essen „Technischer Bericht zur Untersuchung der Lkw- und Ladergeräusche auf Betriebsgeländen von Frachtzentren, Auslieferungslagern und Speditionen“, Heft 192, HIFU und Heft 3/2005, HIFU [6]

4.2 Unterlagen und Vorabinformationen

- Ergänzungssatzung „Kirchdorf – Am Leinacker“ als Entwurfsfassung vom 26.09.2023 mit Erläuterungen, Verfasser: SO + Architektur/Landschaft, Osterhofen
- Ortseinsicht in Kirchdorf am 14.11. und 18.11.2019

5 IMMISSIONSORTE

Für die Bewertung der Immissionen auf die geplanten Parzellen wurde an den jeweiligen Baugrenzen Immissionspunkte in einer Höhe von 2,0 m und 5,0 m über jetzigen GOK gesetzt. Zudem wird eine Rasterberechnung durchgeführt und nach den Orientierungswerten der DIN 18005 und den Immissionsrichtwerten der TA Lärm für ein allgemeines Wohngebiet (WA) bewertet.

Die Rasterberechnung wird für die Höhen von fünf Meter über Geländeoberkante durchgeführt. Durch dieses Vorgehen sollen die Schallimmissionen auf das schalltechnisch relevante Obergeschoss dargestellt werden.

6 SCHALLTECHNISCHE ANFORDERUNGEN

Zur Beurteilung der schalltechnischen Situation im Rahmen der Bauleitplanung wird in der Regel die DIN 18005 [5] und die darin enthaltenen Orientierungswerte herangezogen. Zusätzlich werden bei der vorliegenden Untersuchung die Immissionsrichtwerte nach der TA Lärm [1] berücksichtigt, die üblicherweise zur Beurteilung von Anlagen im Sinne des BImSchG angewendet werden.

Die Orientierungs- und Immissionsrichtwerte der beiden Regelwerke für Gewerbelärmimmissionen stimmen überein. Abweichungen gibt es im Beurteilungsverfahren. In der DIN 18005 werden z. B. keine Ruhezeiten berücksichtigt. Eine Betrachtung nach der TA Lärm führt im vorliegenden Fall zu einer strengeren Beurteilung.

6.1 TA Lärm

Zur Beurteilung des Gewerbelärms ist die Technische Anleitung zum Schutz gegen Lärm **(TA Lärm)** [1] heranzuziehen. Die Summe aller gewerblich bedingten Lärmeinwirkungen darf folgende Immissionsrichtwerte nicht überschreiten:

WR-Gebiete 50/35 dB(A) tags/nachts

WA-Gebiete 55/40 dB(A) tags/nachts

MI-Gebiete 60/45 dB(A) tags/nachts

GE-Gebiete 65/50 dB(A) tags/nachts

Einzelne kurzzeitige Geräuschspitzen dürfen die Immissionsrichtwerte am Tage um nicht mehr als 30 dB(A) und in der Nacht um nicht mehr als 20 dB(A) überschreiten.

Die Beurteilungszeiten beziehen sich auf folgende Zeiten:

Tags 06:00 – 22:00 Uhr

Nachts 22:00 – 06:00 Uhr

Zur Auswahl der Immissionsorte muss angemerkt werden, dass nach der TA Lärm bei der Beurteilung der Anlagengeräusche im Regelfall auf einen einzigen – den maßgeblichen - Immissionsort abgestellt wird. Das ist der Ort im Einwirkungsbereich der Anlage an dem eine Überschreitung der IRW „am ehesten zu erwarten“ ist. Nach Anhang 1.3 Ziffer b, TA Lärm ist bei un bebauten Flächen oder bebauten Flächen, die kein Gebäude mit schutzbedürftigen Räumen enthalten, an dem am stärksten betroffenen Rand der Fläche, wo nach dem Bau- und Planungsrecht Gebäude mit schutzbedürftigen Räumen erstellt werden dürfen, ebenfalls ein Immissionsort zu betrachten.

Zudem definiert die TA Lärm eine Relevanzschwelle. Die Relevanzschwelle liegt 6 dB unter dem gebietsspezifischen IRW. Danach ist für die Bewertung einer Einzelanlage die konkrete Vorbelastung nicht zu ermitteln, wenn die Relevanzschwelle durch die zu betrachtende Anlage eingehalten werden kann.

6.2 DIN 18005

Die **DIN 18005 Teil 1 Beiblatt 1** [5] legt schalltechnische Orientierungswerte für die städtebauliche Planung fest. Die Beurteilungspegel der Geräusche verschiedener Arten von Schallquellen (Verkehrs-, Industrie-, Gewerbe- und Freizeitlärm) sollen wegen der unterschiedlichen Einstellungen der Betroffenen zu verschiedenen Arten von Geräuschquellen jeweils für sich allein mit den Orientierungswerten verglichen und nicht addiert werden.

Die Beurteilungspegel sollten folgende Orientierungswerte nicht überschreiten:

- **Allgemeine Wohngebiete (WA)** und Kleinsiedlungsgebiete (WS)

Tag 55 dB(A)	Nacht 45 dB(A) (Verkehr) bzw. 40 dB(A) (Gewerbe- und Freizeitlärm)
--------------	---

- Dorfgebiete (MD) und Mischgebiete (MI)

Tag 60 dB(A)	Nacht 50 dB(A) (Verkehr) bzw. 45 dB(A) (Gewerbe- und Freizeitlärm)
--------------	---

- Gewerbegebiet (GE)

Tag 65 dB(A)	Nacht 55 dB(A) (Verkehr) bzw. 50 dB(A) (Gewerbe- und Freizeitlärm)
--------------	---

Der Beurteilung sind folgende Zeiten zugrunde zu legen:

Tag	06:00 – 22:00 Uhr
Nacht	22:00 – 06:00 Uhr

7 BERECHNUNG DER IMMISSIONEN

7.1 Berechnungsgrundlage

Alle Berechnungen werden mit dem Schallausbreitungsberechnungsprogramm IMMI 2023 unter Berücksichtigung von Dämpfung, Beugung und Reflexionen berechnet.

7.2 Berechnungsansätze

Vorgesehen ist die Erweiterung eines Wohngebiets, dabei sollen die Schallimmissionen auf das Plangebiet ausgehend vom Betrieb (Trocknungsanlage) von Herrn Hasreiter überprüft werden.

Zur Beurteilung der Schallimmissionen wird der Betrieb in einzelne immissionsrelevante Teile gegliedert.

- Fahrbewegungen Traktor
- Innenpegel der Trocknungsanlage
- Abluft der Trocknungsanlage

7.2.1 Fahrbewegungen Traktor

Für die Traktorfahrten kann nach Auskunft von Herrn Hasreiter, im Tag – und Nachtzeitraum alle drei Stunden eine Zu– und Abfahrt angesetzt werden. Der Traktor fährt hierbei aus Richtung Osten über den Hof, durch die beiden Tore der Trocknungsanlage, wendet anschließend an der Westseite der Scheune und fährt zum entladen in die Scheune. Anschließend verlässt der Traktor Richtung Osten das Gebäude.

Dadurch ist im Tagzeitraum (16 Stunden) mit 5,33 Zu– und Abfahrten zu rechnen, was 0,33 Fahrten je Stunde entspricht.

In der lautesten Nachtstunde ist somit mit maximal einer Zu – und Abfahrt auszugehen.

Der Traktor als Lkw (40 t) mit einer Linienschallquelle und dem dazugehörigen längenbezogenen Schallleistungspegel von $L_{WA,1h} = 63$ dB [6] simuliert.

7.2.2 Innenpegel der Trocknungsanlage

Der Innenpegel der Trocknungsanlage wurde am 18.11.2019 mit $L_w = 86,6$ dB(A) von der IFB Eigenschenk GmbH, im Auftrag der Stadt Osterhofen gemessen und wird sicherheits- halber mit $L_w = 87,0$ dB(A) für die Dauer von 24 Stunden in der Prognose angesetzt.

Die Halle in welcher die Trocknungsanlage installiert ist, ist im unteren Bereich bis in eine Höhe von ca. 4,0 m in massiver Bauweise (ca. 30 cm Ziegelaufbau) errichtet. Ab einer Höhe von ca. 4,0 m sind die Wände aus Holzvertäfelung ausgeführt, das Dach ist lediglich mit Dachziegeln abgedeckt.

Für die Wände als auch für das Dach wird ein Schalldämm-Maß von $R'w = 25$ dB angesetzt.

Richtung Wohngebiet und in Richtung des Innenhofes befindet sich jeweils ein Tor mit einer Höhe und Breite von etwa 4,0 m, welche als Flächenquelle angesetzt werden. Am 18.11.2019 konnte für das Tor ein flächenbezogener Schallleistungspegel von $L_w = 81,1$ dB(A) bestimmt werden.

Sicherheitshalber wird für die beiden Tore ein flächenbezogener Schallleistungspegel von $L_w = 82$ dB(A) für die Dauer von 24 Stunden angesetzt.

Ein Schalldämm-Maß wird für das Hallentor nicht angesetzt und es gilt somit $R'w = 0$ dB.

7.2.3 Abluft der Trocknungsanlage

Für die Abluft konnte am 18.11.2019 ein Schalldruckpegel von $L_p = 78,2$ dB(A) in Meter Abstand gemessen werden. Nach dem Hüllflächenverfahren (Halbkugel) ergibt sich somit ein Schalleistungspegel von $L_w = 92,2$ dB(A).

In der Prognose wird sicherheitshalber ein Schallleistungspegel von $L_w = 93$ dB(A) für die Dauer von 24 Stunden angesetzt.

8 ERGEBNISSE

Die Analyse der Schallimmissionen auf das Untersuchungsgebiet wurde mittels einer Punktberechnung durchgeführt. In der Anlage 4 befinden sich die ermittelten Raster mit der Legende für die eingesetzte Rasterabstufung. Es wurde für ein Höhenniveau von 5,0 m über Geländeoberkante eine Simulation durchgeführt, um eine Beurteilung auf das schalltechnisch relevante Obergeschoss zu ermöglichen.

In den Ergebnissen der Rasterberechnung sind die Bereiche, in denen die Orientierungswerte der DIN 18005 und die Immissionsrichtwerte der TA Lärm eingehalten werden mit grüner Farbe markiert. Für die drei Parzellen wurden Schallpegel von kleiner 55/40 dB(A) tags/nachts ermittelt. In den roten Zonen ergeben sich Schallpegel größer 55/40 dB(A) tags/nachts. Die Einstufung erfolgt über die Immissionsrichtwerte und Orientierungswerte für Allgemeine Wohngebiete und Kleinsiedlungen (WA).

Tabelle 1: Berechnungsergebnisse nach DIN 18005/TA Lärm

Immissionsberechnung		Beurteilung nach TA Lärm (2017)					
		Werktag (06:00 – 22:00 Uhr)		Sonntag (06:00 – 22:00 Uhr)		Nacht (22:00 – 06:00 Uhr)	
		IRW	L r,A	IRW	L r,A	IRW	L r,A
		/dB	/dB	/dB	/dB	/dB	/dB
IPkt001	Parzelle 1 1 EG Süd	55	35	55	37	40	31
IPkt002	Parzelle 1 1 OG1Süd	55	36	55	38	40	32
IPkt003	Parzelle 1 2 EG S/O	55	33	55	35	40	29
IPkt004	Parzelle 1 2 OG1S/O	55	35	55	36	40	31
IPkt005	Parzelle 1 3 EG Nord	55	33	55	34	40	28
IPkt006	Parzelle 1 3 OG1Nord	55	34	55	36	40	30
IPkt007	Parzelle 1 4 EG West	55	34	55	36	40	30
IPkt008	Parzelle 1 4 OG1West	55	35	55	37	40	31
IPkt009	Parzelle 2 1 EG Süd	55	34	55	35	40	29

Immissionsberechnung		Beurteilung nach TA Lärm (2017)					
		Werktag (06:00 – 22:00 Uhr)		Sonntag (06:00 – 22:00 Uhr)		Nacht (22:00 – 06:00 Uhr)	
		IRW	L r,A	IRW	L r,A	IRW	L r,A
		/dB	/dB	/dB	/dB	/dB	/dB
IPkt010	Parzelle 2 1 OG1Süd	55	35	55	37	40	31
IPkt011	Parzelle 2 2 EG Ost	55	32	55	34	40	28
IPkt012	Parzelle 2 2 OG1Ost	55	34	55	36	40	31
IPkt013	Parzelle 2 3 EG N/O	55	33	55	35	40	28
IPkt014	Parzelle 2 3 OG1N/O	55	35	55	36	40	30
IPkt015	Parzelle 2 4 EG West	55	33	55	35	40	29
IPkt016	Parzelle 2 4 OG1West	55	35	55	37	40	31
IPkt017	Parzelle 3 1 EG Süd	55	31	55	32	40	26
IPkt018	Parzelle 3 1 OG1Süd	55	33	55	34	40	28
IPkt019	Parzelle 3 2 EG Ost	55	27	55	29	40	24
IPkt020	Parzelle 3 2 OG1Ost	55	29	55	30	40	26
IPkt021	Parzelle 3 3 EG Nord	55	28	55	30	40	24
IPkt022	Parzelle 3 3 OG1Nord	55	30	55	32	40	26
IPkt023	Parzelle 3 4 EG West	55	32	55	34	40	28
IPkt024	Parzelle 3 4 OG1West	55	34	55	36	40	31

Der Tabelle 1 kann entnommen werden, dass an den Baugrenzen der jeweiligen Parzellen die Orientierungswerte der DIN 18005 als die Immissionsrichtwerte der TA Lärm vollumfänglich, durch den Betrieb von Herrn Hasreiter auf der Flur-Nr. 19 (Gemarkung Kirchdorf bei Osterhofen) eingehalten, bzw. um mehr als 6 dB(A) unterschritten werden können.

9 GESAMTBEURTEILUNG


Aufgrund der ausgeführten Prognoseberechnung kann im Vergleich mit den Richtwerten der TA Lärm bzw. mit den Orientierungswerten der DIN 18005 festgehalten werden, dass die Immissionsrichtwerte der TA Lärm/Orientierungswerte der DIN 18005 im Plangebiet eingehalten werden.

Die lärm erzeugenden Vorgänge im untersuchten Gebiet führen im Tag – und Nachtzeitraum zu keiner schalltechnischen Überschreitung der zulässigen Immissionsrichte nach TA bzw. Orientierungswerte nach DIN 18005 im Plangebiet.

10 SCHLUSSBEMERKUNG

Die vorliegende Schallprognoseberechnung und daraus hervorgehende Bewertungen basieren auf Erfahrungswerten und Eingangswerten nach Angaben des Betriebes (Hasreiter) mit Stand vom November 2019 und den aktuellen Angaben der Stadt Osterhofen mit Stand vom Oktober 2024.

IFB Eigenschenk ist zu verständigen, falls sich Abweichungen vom vorliegenden Gutachten oder planungsbedingte Änderungen ergeben. Zwischenzeitlich aufgetretene oder eventuell von der Planung abweichend erörterte Fragen werden in einer ergänzenden Stellungnahme kurzfristig nachgereicht.


IFB Eigenschenk GmbH
Dr.-Ing. Bernd Kock^{1) 2) 3) 4) 5)}
Geschäftsführer (CEO)
Unternehmensleitung



1. A Feid
Stephan Ziermann M. Eng.⁶⁾
Fachbereichsleiter Deponie/QS/Labor


Dipl.-Ing. (FH) Florian Holzinger⁷⁾
Fachbereichsleiter Immission

- 1) Öffentlich bestellter und vereidigter Sachverständiger für Historische Bauten (IHK Niederbayern)
- 2) Nachweisberechtigter für Standsicherheit (Art. 62 BayBO)
- 3) Zertifizierter Tragwerksplaner in der Denkmalpflege (Propstei Johannesberg gGmbH)
- 4) Zertifizierter Fachplaner für Bauwerksinstandsetzung nach WTA (EIPOS)
- 5) Sachkundiger Planer für Schutz und Instandsetzung von Betonbauteilen (BÜV/DPÜ)
- 6) Leiter der nach § 29b BImSchG vom Bayerischen Landesamt für Umwelt anerkannten Messstelle für Geräusche
- 7) Leiter der nach § 29b BImSchG vom Bayerischen Landesamt für Umwelt anerkannten Messstelle für Erschütterungen



Untersuchungsgebiet

Ergänzungssatzung – Am Leinacker
 Stadtgrund GmbH Osterhofen

Digitale Topographische Karte

Bericht Nr. 3231707-2
Anlage 1.1
Datum: 17.09.2024
Maßstab: siehe Balken
Bearbeiter: Dipl.-Ing. (FH) Florian Holzinger



Untersuchungsgebiet

Ergänzungssatzung – Am Leinacker
 Stadtgrund GmbH Osterhofen

Digitale Flur-Karte

Bericht Nr. 3231707-2
Anlage 1.2
Datum: 17.09.2024
Maßstab: siehe Balken
Bearbeiter: Dipl.-Ing. (FH) Florian Holzinger

BKW	IFB
ENGINEERING	Eigenschank



Ergänzungssatzung – Am Leinacker

Stadtgrund GmbH Osterhofen

Geplante Parzellierung

Bericht Nr. 3231707-2

Anlage 1.3

Datum: 17.09.2024

Maßstab: siehe Balken

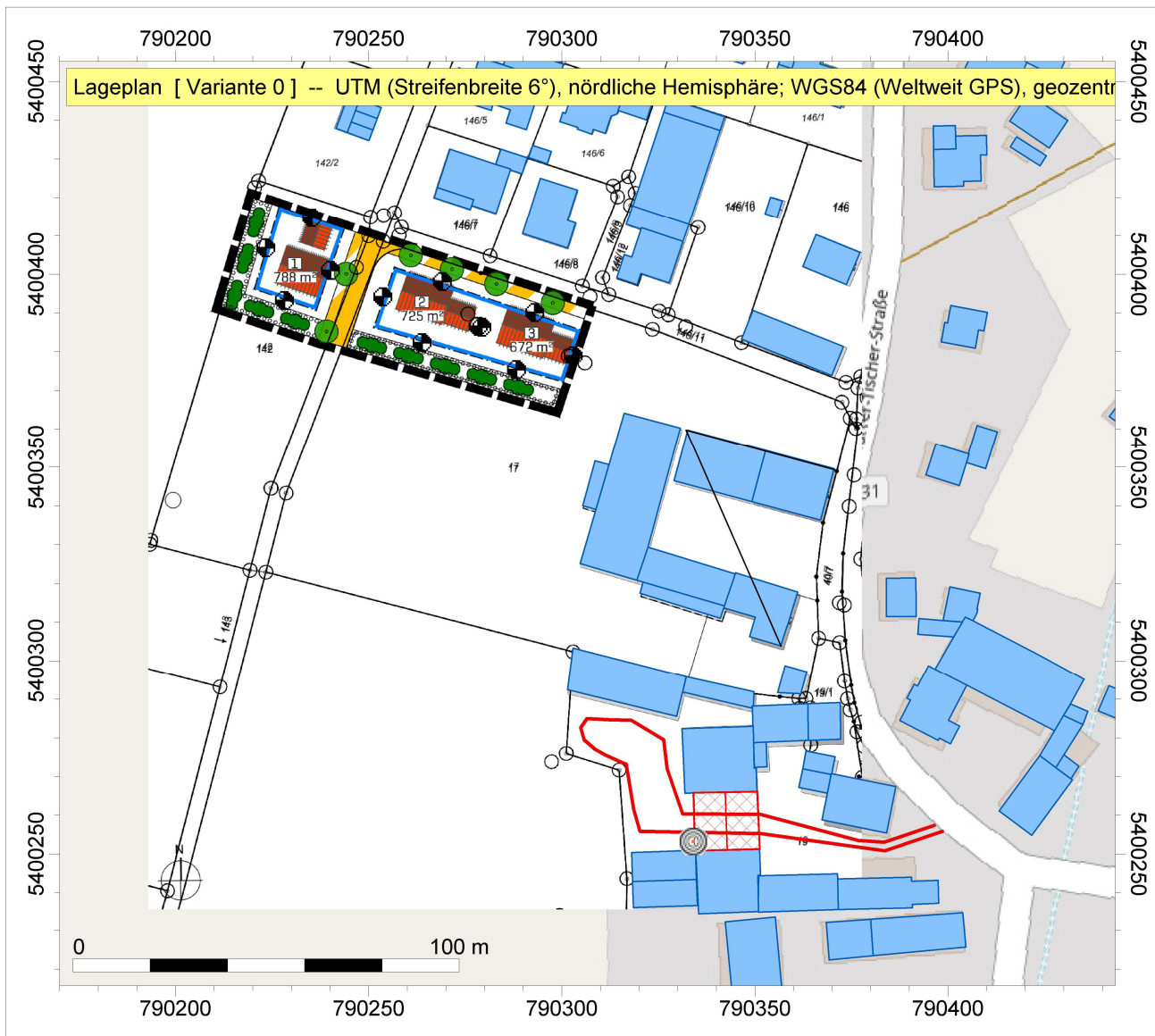
Bearbeiter: Dipl.-Ing. (FH) Florian Holzinger

BKW

ENGINEERING

IFB
Eigenschek

Ergänzungssatzung Kirchdorf - Am Leinacker



IFB Eigenschenk GmbH
Dipl.-Ing. (FH) F. Holzinger

Ergänzungssatzung Kirchdorf - Am Leinacker

Legende

- Hilfslinie
- Höhenpunkt
- Immissionspunkt
- Gebäude
- Punkt-SQ /ISO 9613
- Linien-SQ /ISO 9613
- Flächen-SQ /ISO 9613
- Öffnungen (Quellen) (FLQi)

BKW
ENGINEERING

IFB
Eigenschenk

Firma:	IFB Eigenschek GmbH	Auftrags Nr. 3231707-2	
Bearbeiter:	Dipl.-Ing. (FH) F. Holzinger		
Projekt:	Ergänzungssatzung "Am Leinacker"		

Projekt Eigenschaften			
Prognosetyp:	Lärm		
Prognoseart:	Lärm (nationale Normen)		
Beurteilung nach:	TA Lärm (2017)		

Arbeitsbereich				
Koordinatensystem:	UTM (Streifenbreite 6°), nördliche Hemisphäre			
Koordinatendatum:	WGS84 (Weltweit GPS), geozentrisch			
Meridianstreifen:	32			
	von ...	bis ...	Ausdehnung	Fläche
x /m	789888,66	792018,11	2129,45	4.21 km²
y /m	5399990,34	5401968,38	1978,04	
z /m	0,00	500,00	500,00	
Geländehöhen in den Eckpunkten				
xmin / ymax (z4)	330,77	xmax / ymax (z3)	331,21	
xmin / ymin (z1)	335,98	xmax / ymin (z2)	334,98	

Zuordnung von Elementgruppen zu den Varianten				
Elementgruppen	Variante 0			
Gruppe 0	+			
bldg:Building	+			

Verfügbare Raster											
Name	x min /m	x max /m	y min /m	y max /m	dx /m	dy /m	nx	ny	Bezug	Höhe /m	Bereich
Raster 0	790170,00	790443,00	5400216,00	5400455,00	1,00	1,00	274	240	relativ	5,00	Rechteck

Berechnungseinstellung		Referenzeinstellung	
Rechenmodell	Punktberechnung	Rasterberechnung	
Gleitende Anpassung des Erhebungsgebietes an die Lage des IPKT			
L /m			
Geländekanten als Hindernisse	Ja	Ja	
Verbesserte Interpolation in den Randbereichen	Ja	Ja	
Freifeld vor Reflexionsflächen /m			
für Quellen	1.0	1.0	
für Immissionspunkte	1.0	1.0	
Haus: weißer Rand bei Raster	Nein	Nein	
Zwischenausgaben	Keine	Keine	
Art der Einstellung	Referenzeinstellung	Referenzeinstellung	
Reichweite von Quellen begrenzen:			
* Suchradius /m (Abstand Quelle-IP) begrenzen:	Nein	Nein	
* Mindest-Pegelabstand /dB:	Nein	Nein	
Projektion von Linienquellen	Ja	Ja	
Projektion von Flächenquellen	Ja	Ja	
Beschränkung der Projektion	Nein	Nein	
* Radius /m um Quelle herum:			
* Radius /m um IP herum:			
Mindestlänge für Teilstücke /m	1.0	1.0	
Variable Min.-Länge für Teilstücke:			
* in Prozent des Abstandes IP-Quelle	Nein	Nein	
Zus. Faktor für Abstandskriterium	1.0	1.0	
Einfügungsdämpfung abweichend von Regelwerk:			
* Einfügungsdämpfung begrenzen:			
* Grenzwert /dB für Einfachbeugung:			
* Grenzwert /dB für Mehrfachbeugung:			
Berechnung der Abschirmung bei VDI 2720, ISO9613			
* Seitlicher Umweg	Ja	Ja	
* Seitlicher Umweg bei Spiegelquellen	Nein	Nein	
Reflexion			
Reflexion (max. Ordnung)	1	1	
Suchradius /m (Abstand Quelle-IP) begrenzen:	Nein	Nein	
* Suchradius /m			
Reichweite von Refl.Flächen begrenzen:			
* Radius um Quelle oder IP /m:	Nein	Nein	
* Mindest-Pegelabstand /dB:	Nein	Nein	
Spiegelquellen durch Projektion	Ja	Ja	
Keine Refl. bei vollständiger Abschirmung	Ja	Ja	
Strahlen als Hilfslinien sichern	Nein	Nein	

Firma:	IFB Eigenschek GmbH	Auftrags Nr. 3231707-2	
Bearbeiter:	Dipl.-Ing. (FH) F. Holzinger		
Projekt:	Ergänzungssatzung "Am Leinacker"		

Berechnungseinstellung	Referenzeinstellung	
Rechenmodell	Punktberechnung	Rasterberechnung
Parameter der Bibliothek: ISO 9613-2	Referenzeinstellung	
Teilstück-Kontrolle		
Teilstück-Kontrolle nach Schall 03:	Ja	Ja
Teilstück-Kontrolle auch für andere Regelwerke:	Nein	Nein
Beschleunigte Iteration (Näherung):	Nein	Nein
Geforderte Genauigkeit /dB:	0.1	0.1
Zwischenergebnisse anzeigen:	Nein	Nein

Globale Parameter	Referenzeinstellung		
Voreinstellung von G außerhalb von DBOD-Elementen			0,00
Temperatur /°			10
relative Feuchte /%			70
Wohnfläche pro Einw. /m² (=0.8*Brutto)			40,00
Mittlere Stockwerkshöhe in m			2,80
Pauschale Meteorologie (Directive 2002/49/EC):	Tag	Abend	Nacht
Pauschale Meteorologie (Directive 2002/49/EC):	2,00	1,00	0,00

Parameter der Bibliothek: ISO 9613-2	Referenzeinstellung		
Mit-Wind Wetterlage			Ja
Vereinfachte Formel (Nr. 7.3.2) für Bodendämpfung bei			
frequenzabhängiger Berechnung			Nein
frequenzunabhängiger Berechnung			Ja
Berechnung der Mittleren Höhe Hm			streng nach ISO 9613-2
nur Abstandsmaß berechnen(veraltet)			Nein
Hindernisdämpfung - auch negative Bodendämpfung abziehen			Nein
Abzug höchstens bis -Dz			Nein
"Additional recommendations" - ISO TR 17534-3			Ja
ABar nach Erlass Thüringen (01.10.2015)			Nein
Berücksichtigt Bewuchs-Elemente			Ja
Berücksichtigt Bebauungs-Elemente			Ja
Berücksichtigt Boden-Elemente			Ja

Element-Notizen	
HAUS002 DEBY_LOD2_104673152	FUNCTION: 51009_1610
HAUS003 DEBY_LOD2_104673294	FUNCTION: 51009_1610
HAUS006 DEBY_LOD2_7657027	FUNCTION: 31001_2000
HAUS008 DEBY_LOD2_7656913	FUNCTION: 31001_2000
HAUS010 Pfarrer-Tischer-Straße 105	FUNCTION: 31001_1000
HAUS013 Pfarrer-Tischer-Straße 22	FUNCTION: 31001_1000
HAUS015 DEBY_LOD2_24487	FUNCTION: 31001_2000
HAUS016 Am Leinacker 15	FUNCTION: 31001_1000
HAUS017 DEBY_LOD2_7656947	FUNCTION: 31001_2000
HAUS019 DEBY_LOD2_7656905	FUNCTION: 31001_2000
HAUS020 Am Leinacker 12	FUNCTION: 31001_1000
HAUS022 Pfarrer-Tischer-Straße 3	FUNCTION: 31001_1000
HAUS023 Jordanweg 3	FUNCTION: 31001_1000
HAUS024 DEBY_LOD2_7670172	FUNCTION: 31001_2000
HAUS026 DEBY_LOD2_108381194	FUNCTION: 31001_2000
HAUS027 Pfarrer-Tischer-Straße 25	FUNCTION: 31001_2000
HAUS028 Pfarrer-Tischer-Straße 2a	FUNCTION: 31001_1000
HAUS032 Pfarrer-Tischer-Straße 15	FUNCTION: 31001_1000
HAUS034 DEBY_LOD2_21311173	FUNCTION: 31001_2000
HAUS035 Am Leinacker 111	FUNCTION: 31001_2000
HAUS036 DEBY_LOD2_14107895	FUNCTION: 31001_2000
HAUS039 DEBY_LOD2_7657036	FUNCTION: 31001_2000
HAUS042 Pfarrer-Tischer-Straße 7	FUNCTION: 31001_1000
HAUS045 DEBY_LOD2_7656954	FUNCTION: 31001_2000
HAUS046 DEBY_LOD2_7656945	FUNCTION: 31001_2000
HAUS047 DEBY_LOD2_7670174	FUNCTION: 31001_2000
HAUS048 DEBY_LOD2_17767839	FUNCTION: 31001_2000
HAUS049 Am Leinacker 13	FUNCTION: 31001_1000
HAUS052 DEBY_LOD2_7657022	FUNCTION: 31001_2000
HAUS053 DEBY_LOD2_7657041	FUNCTION: 31001_2000
HAUS055 Pfarrer-Tischer-Straße 103	FUNCTION: 31001_1000
HAUS056 Pfarrer-Tischer-Straße 24	FUNCTION: 31001_1000
HAUS057 DEBY_LOD2_108049898	FUNCTION: 31001_2000

Firma:	IFB Eigenschenk GmbH	Auftrags Nr. 3231707-2
Bearbeiter:	Dipl.-Ing. (FH) F. Holzinger	
Projekt:	Ergänzungssatzung "Am Leinacker"	

Beurteilungszeiträume			
T1	Werktag (6h-22h)		
T2	Sonntag (6h-22h)		
T3	Nacht (22h-6h)		

Punkt-SQ /ISO 9613 (1)										Variante 0
EZQi001	Bezeichnung	Abluft Trocknungsanlage			Wirkradius /m			99999,00		
	Gruppe	Gruppe 0			D0			0,00		
	Knotenzahl	1			Hohe Quelle			Nein		
	Länge /m	---			Emission ist			Schalleistungspegel (Lw)		
	Länge /m (2D)	---			Emi.Variante	Emission	Dämmung	Zuschlag	Lw	
	Fläche /m²	---				dB(A)	dB	dB	dB(A)	
					Tag	93,00	4,00	-	89,00	
					Nacht	93,00	4,00	-	89,00	
					Ruhe	93,00	4,00	-	89,00	
	Beurteilungsvorschrift	Spitzenpegel	Impuls-Zuschlag	Ton-Zuschlag	Info.-Zuschlag	Extra-Zuschlag				
	TA Lärm (2017)	-	0,0	0,0	0,0	-				
	Beurteilungszeitraum / Zeitzone	Dauer /h	Emi.-Var	Lw' /dB(A)	n-mal	Einwirkzeit /h	dLi /dB	Lw'r /dB(A)		
	mit Ruhezeitzuschlag:									
	Werktag (6h-22h)	16,00						90,9		
	Werktag, RZ (6h-7h)	1,00	Ruhe	89,0	1,00	1,00000	-6,04			
	Werktag (7h-20h)	13,00	Tag	89,0	1,00	13,00000	-0,90			
	Werktag,RZ(20h-22h)	2,00	Ruhe	89,0	1,00	2,00000	-3,03			
	Sonntag (6h-22h)	16,00						92,6		
	So, RZ(6h-9h/20h-22h)	5,00	Ruhe	89,0	1,00	5,00000	0,95			
	So (9h-13h/15h-20h)	9,00	Tag	89,0	1,00	9,00000	-2,50			
	So, RZ(13h-15h)	2,00	Ruhe	89,0	1,00	2,00000	-3,03			
	Nacht (22h-6h)	1,00	Nacht	89,0	1,00	1,00000	0,00	89,0		
	ohne Ruhezeitzuschlag:									
	Werktag (6h-22h)	16,00						89,0		
	Werktag, RZ (6h-7h)	1,00	Ruhe	89,0	1,00	1,00000	-12,04			
	Werktag (7h-20h)	13,00	Tag	89,0	1,00	13,00000	-0,90			
	Werktag,RZ(20h-22h)	2,00	Ruhe	89,0	1,00	2,00000	-9,03			
	Sonntag (6h-22h)	16,00						89,0		
	So, RZ(6h-9h/20h-22h)	5,00	Ruhe	89,0	1,00	5,00000	-5,05			
	So (9h-13h/15h-20h)	9,00	Tag	89,0	1,00	9,00000	-2,50			
	So, RZ(13h-15h)	2,00	Ruhe	89,0	1,00	2,00000	-9,03			
	Nacht (22h-6h)	1,00	Nacht	89,0	1,00	1,00000	0,00	89,0		

Linien-SQ /ISO 9613 (1)										Variante 0
LIQi001	Bezeichnung	Anlieferung			Wirkradius /m			99999,00		
	Gruppe	Gruppe 0			D0			0,00		
	Knotenzahl	21			Hohe Quelle			Nein		
	Länge /m	223,99			Emission ist			längenbez. SL-Pegel (Lw/m)		
	Länge /m (2D)	223,95			Emi.Variante	Emission	Dämmung	Zuschlag	Lw	
	Fläche /m²	---				dB(A)	dB	dB	dB(A)	
					Tag	63,00	-	-	86,50	
					Nacht	63,00	-	-	86,50	
					Ruhe	63,00	-	-	86,50	
	Beurteilungsvorschrift	Spitzenpegel	Impuls-Zuschlag	Ton-Zuschlag	Info.-Zuschlag	Extra-Zuschlag				
	TA Lärm (2017)	115,0	0,0	0,0	0,0	-				
	Beurteilungszeitraum / Zeitzone	Dauer /h	Emi.-Var	Lw' /dB(A)	n-mal	Einwirkzeit /h	dLi /dB	Lw'r /dB(A)		
	mit Ruhezeitzuschlag:									
	Werktag (6h-22h)	16,00						60,1		
	Werktag, RZ (6h-7h)	1,00	Ruhe	63,0	0,33	1,00000	-10,86			
	Werktag (7h-20h)	13,00	Tag	63,0	0,33	13,00000	-5,72			
	Werktag,RZ(20h-22h)	2,00	Ruhe	63,0	0,33	2,00000	-7,85			
	Sonntag (6h-22h)	16,00						61,8		
	So, RZ(6h-9h/20h-22h)	5,00	Ruhe	63,0	0,33	5,00000	-3,87			
	So (9h-13h/15h-20h)	9,00	Tag	63,0	0,33	9,00000	-7,31			
	So, RZ(13h-15h)	2,00	Ruhe	63,0	0,33	2,00000	-7,85			
	Nacht (22h-6h)	1,00	Nacht	63,0	1,00	1,00000	0,00	63,0		

Firma:	IFB Eigenschenk GmbH	Auftrags Nr. 3231707-2
Bearbeiter:	Dipl.-Ing. (FH) F. Holzinger	
Projekt:	Ergänzungssatzung "Am Leinacker"	

Flächen-SQ /ISO 9613 (10)										Variante 0	
	Werktag (7h-20h)	13,00	Tag	56,0	1,00	13,00000	-0,90				
	Werktag,RZ(20h-22h)	2,00	Ruhe	56,0	1,00	2,00000	-3,03				
	Sonntag (6h-22h)	16,00								59,6	
	So, RZ(6h-9h/20h-22h)	5,00	Ruhe	56,0	1,00	5,00000	0,95				
	So (9h-13h/15h-20h)	9,00	Tag	56,0	1,00	9,00000	-2,50				
	So, RZ(13h-15h)	2,00	Ruhe	56,0	1,00	2,00000	-3,03				
	Nacht (22h-6h)	1,00	Nacht	56,0	1,00	1,00000	0,00			56,0	
ohne Ruhezeitzuschlag:											
	Werktag (6h-22h)	16,00								56,0	
	Werktag, RZ (6h-7h)	1,00	Ruhe	56,0	1,00	1,00000	-12,04				
	Werktag (7h-20h)	13,00	Tag	56,0	1,00	13,00000	-0,90				
	Werktag,RZ(20h-22h)	2,00	Ruhe	56,0	1,00	2,00000	-9,03				
	Sonntag (6h-22h)	16,00								56,0	
	So, RZ(6h-9h/20h-22h)	5,00	Ruhe	56,0	1,00	5,00000	-5,05				
	So (9h-13h/15h-20h)	9,00	Tag	56,0	1,00	9,00000	-2,50				
	So, RZ(13h-15h)	2,00	Ruhe	56,0	1,00	2,00000	-9,03				
	Nacht (22h-6h)	1,00	Nacht	56,0	1,00	1,00000	0,00			56,0	
FLQi002 /1	Bezeichnung	Tor Ost			Wirkradius /m			99999,00			
Öffnung	Gruppe	Gruppe 0			D0			0,00			
(FLQi010)	Knotenzahl	5			Hohe Quelle			Nein			
	Länge /m	16,00			Emission ist			Innenpegel (Lp)			
	Länge /m (2D)	8,00			Emi.Variante	Emission	Dämmung	Zuschlag	Lw	Lw"	
	Fläche /m²	16,00				dB(A)	dB	dB	dB(A)	dB(A)	
					Tag	82,00	-	-	94,04	82,00	
					Nacht	82,00	-	-	94,04	82,00	
					Ruhe	82,00	-	-	94,04	82,00	
					C(diffus) /dB			EN 12354-4; B.1-5: 0.0			
	Beurteilungsvorschrift	Spitzenpegel	Impuls-Zuschlag	Ton-Zuschlag	Info.-Zuschlag	Extra-Zuschlag					
	TA Lärm (2017)	-	0,0	0,0	0,0	-					
	Beurteilungszeitraum / Zeitzone	Dauer /h	Emi.-Var	Lw" /dB(A)	n-mal	Einwirkzeit /h	dLi /dB	Lw"r /dB(A)			
	mit Ruhezeitzuschlag:										
	Werktag (6h-22h)	16,00							83,9		
	Werktag, RZ (6h-7h)	1,00	Ruhe	82,0	1,00	1,00000	-6,04				
	Werktag (7h-20h)	13,00	Tag	82,0	1,00	13,00000	-0,90				
	Werktag,RZ(20h-22h)	2,00	Ruhe	82,0	1,00	2,00000	-3,03				
	Sonntag (6h-22h)	16,00							85,6		
	So, RZ(6h-9h/20h-22h)	5,00	Ruhe	82,0	1,00	5,00000	0,95				
	So (9h-13h/15h-20h)	9,00	Tag	82,0	1,00	9,00000	-2,50				
	So, RZ(13h-15h)	2,00	Ruhe	82,0	1,00	2,00000	-3,03				
	Nacht (22h-6h)	1,00	Nacht	82,0	1,00	1,00000	0,00		82,0		
ohne Ruhezeitzuschlag:											
	Werktag (6h-22h)	16,00								82,0	
	Werktag, RZ (6h-7h)	1,00	Ruhe	82,0	1,00	1,00000	-12,04				
	Werktag (7h-20h)	13,00	Tag	82,0	1,00	13,00000	-0,90				
	Werktag,RZ(20h-22h)	2,00	Ruhe	82,0	1,00	2,00000	-9,03				
	Sonntag (6h-22h)	16,00								82,0	
	So, RZ(6h-9h/20h-22h)	5,00	Ruhe	82,0	1,00	5,00000	-5,05				
	So (9h-13h/15h-20h)	9,00	Tag	82,0	1,00	9,00000	-2,50				
	So, RZ(13h-15h)	2,00	Ruhe	82,0	1,00	2,00000	-9,03				
	Nacht (22h-6h)	1,00	Nacht	82,0	1,00	1,00000	0,00			82,0	
Quelle zu HAUS:	Bezeichnung	Haus Wand 3			Wirkradius /m			99999,00			
Öffnung	Gruppe	Gruppe 0			D0			0,00			
(FLQi003)	Knotenzahl	5			Hohe Quelle			Nein			
	Länge /m	45,69			Emission ist			Innenpegel (Lp)			
	Länge /m (2D)	33,69			Emi.Variante	Emission	Dämmung	Zuschlag	Lw	Lw"	
	Fläche /m²	101,06				dB(A)	dB	dB	dB(A)	dB(A)	
					Tag	87,00	25,00	-	76,05	56,00	
					Nacht	87,00	25,00	-	76,05	56,00	
					Ruhe	87,00	25,00	-	76,05	56,00	
					C(diffus) /dB			EN 12354-4; B.1-1: -6.0			
	Beurteilungsvorschrift	Spitzenpegel	Impuls-Zuschlag	Ton-Zuschlag	Info.-Zuschlag	Extra-Zuschlag					
	TA Lärm (2017)	-	0,0	0,0	0,0	-					

Firma:	IFB Eigenschenk GmbH	Auftrags Nr. 3231707-2	
Bearbeiter:	Dipl.-Ing. (FH) F. Holzinger		
Projekt:	Ergänzungssatzung "Am Leinacker"		

Flächen-SQ /ISO 9613 (10)										Variante 0
	Beurteilungszeitraum / Zeitzone	Dauer /h	Emi.-Var	Lw" /dB(A)	n-mal	Einwirkzeit /h	dLi /dB	Lw"r /dB(A)		
	mit Ruhezeitzuschlag:									
	Werktag (6h-22h)	16,00							57,9	
	Werktag, RZ (6h-7h)	1,00	Ruhe	56,0	1,00	1,00000	-6,04			
	Werktag (7h-20h)	13,00	Tag	56,0	1,00	13,00000	-0,90			
	Werktag,RZ(20h-22h)	2,00	Ruhe	56,0	1,00	2,00000	-3,03			
	Sonntag (6h-22h)	16,00							59,6	
	So, RZ(6h-9h/20h-22h)	5,00	Ruhe	56,0	1,00	5,00000	0,95			
	So (9h-13h/15h-20h)	9,00	Tag	56,0	1,00	9,00000	-2,50			
	So, RZ(13h-15h)	2,00	Ruhe	56,0	1,00	2,00000	-3,03			
	Nacht (22h-6h)	1,00	Nacht	56,0	1,00	1,00000	0,00		56,0	
	ohne Ruhezeitzuschlag:									
	Werktag (6h-22h)	16,00							56,0	
	Werktag, RZ (6h-7h)	1,00	Ruhe	56,0	1,00	1,00000	-12,04			
	Werktag (7h-20h)	13,00	Tag	56,0	1,00	13,00000	-0,90			
	Werktag,RZ(20h-22h)	2,00	Ruhe	56,0	1,00	2,00000	-9,03			
	Sonntag (6h-22h)	16,00							56,0	
	So, RZ(6h-9h/20h-22h)	5,00	Ruhe	56,0	1,00	5,00000	-5,05			
	So (9h-13h/15h-20h)	9,00	Tag	56,0	1,00	9,00000	-2,50			
	So, RZ(13h-15h)	2,00	Ruhe	56,0	1,00	2,00000	-9,03			
	Nacht (22h-6h)	1,00	Nacht	56,0	1,00	1,00000	0,00		56,0	
Quelle zu HAUS	Bezeichnung	Haus Wand 4			Wirkradius /m		99999,00			
Öffnung	Gruppe	Gruppe 0			D0		0,00			
(FLQi004)	Knotenzahl	5			Hohe Quelle		Nein			
	Länge /m	42,14			Emission ist		Innenpegel (Lp)			
	Länge /m (2D)	30,14			Emi.Variante	Emission	Dämmung	Zuschlag	Lw	Lw"
	Fläche /m²	90,43				dB(A)	dB	dB	dB(A)	dB(A)
					Tag	87,00	25,00	-	74,72	56,00
					Nacht	87,00	25,00	-	74,72	56,00
					Ruhe	87,00	25,00	-	74,72	56,00
					C(diffus) /dB		EN 12354-4; B.1-1: -6.0			
	Beurteilungsvorschrift	Spitzenpegel	Impuls-Zuschlag	Ton-Zuschlag	Info.-Zuschlag			Extra-Zuschlag		
	TA Lärm (2017)	-	0,0	0,0	0,0			0,0		
	Beurteilungszeitraum / Zeitzone	Dauer /h	Emi.-Var	Lw" /dB(A)	n-mal	Einwirkzeit /h	dLi /dB	Lw"r /dB(A)		
	mit Ruhezeitzuschlag:									
	Werktag (6h-22h)	16,00							57,9	
	Werktag, RZ (6h-7h)	1,00	Ruhe	56,0	1,00	1,00000	-6,04			
	Werktag (7h-20h)	13,00	Tag	56,0	1,00	13,00000	-0,90			
	Werktag,RZ(20h-22h)	2,00	Ruhe	56,0	1,00	2,00000	-3,03			
	Sonntag (6h-22h)	16,00							59,6	
	So, RZ(6h-9h/20h-22h)	5,00	Ruhe	56,0	1,00	5,00000	0,95			
	So (9h-13h/15h-20h)	9,00	Tag	56,0	1,00	9,00000	-2,50			
	So, RZ(13h-15h)	2,00	Ruhe	56,0	1,00	2,00000	-3,03			
	Nacht (22h-6h)	1,00	Nacht	56,0	1,00	1,00000	0,00		56,0	
	ohne Ruhezeitzuschlag:									
	Werktag (6h-22h)	16,00							56,0	
	Werktag, RZ (6h-7h)	1,00	Ruhe	56,0	1,00	1,00000	-12,04			
	Werktag (7h-20h)	13,00	Tag	56,0	1,00	13,00000	-0,90			
	Werktag,RZ(20h-22h)	2,00	Ruhe	56,0	1,00	2,00000	-9,03			
	Sonntag (6h-22h)	16,00							56,0	
	So, RZ(6h-9h/20h-22h)	5,00	Ruhe	56,0	1,00	5,00000	-5,05			
	So (9h-13h/15h-20h)	9,00	Tag	56,0	1,00	9,00000	-2,50			
	So, RZ(13h-15h)	2,00	Ruhe	56,0	1,00	2,00000	-9,03			
	Nacht (22h-6h)	1,00	Nacht	56,0	1,00	1,00000	0,00		56,0	
FLQi004 /1	Bezeichnung	Tor West			Wirkradius /m		99999,00			
Öffnung	Gruppe	Gruppe 0			D0		0,00			
(FLQi011)	Knotenzahl	5			Hohe Quelle		Nein			
	Länge /m	16,00			Emission ist		flächenbez. SL-Pegel (Lw/m²)			
	Länge /m (2D)	8,00			Emi.Variante	Emission	Dämmung	Zuschlag	Lw	Lw"
	Fläche /m²	16,00				dB(A)	dB	dB	dB(A)	dB(A)

Firma:	IFB Eigenschenk GmbH	Auftrags Nr. 3231707-2
Bearbeiter:	Dipl.-Ing. (FH) F. Holzinger	
Projekt:	Ergänzungssatzung "Am Leinacker"	

Flächen-SQ /ISO 9613 (10)										Variante 0
					Tag	82,00	-	-	94,04	82,00
					Nacht	82,00	19,00	-	75,04	63,00
					Ruhe	82,00	-	-	94,04	82,00
	Beurteilungsvorschrift	Spitzenpegel	Impuls-Zuschlag	Ton-Zuschlag	Info.-Zuschlag				Extra-Zuschlag	
	TA Lärm (2017)	-	0,0	0,0	0,0				-	0,0
	Beurteilungszeitraum / Zeitzone	Dauer /h	Emi.-Var	Lw" /dB(A)	n-mal	Einwirkzeit /h	dLi /dB		Lw"r /dB(A)	
	mit Ruhezeitzuschlag:									
	Werktag (6h-22h)	16,00								83,9
	Werktag, RZ (6h-7h)	1,00	Ruhe	82,0	1,00	1,00000		-6,04		
	Werktag (7h-20h)	13,00	Tag	82,0	1,00	13,00000		-0,90		
	Werktag,RZ(20h-22h)	2,00	Ruhe	82,0	1,00	2,00000		-3,03		
	Sonntag (6h-22h)	16,00								85,6
	So, RZ(6h-9h/20h-22h)	5,00	Ruhe	82,0	1,00	5,00000		0,95		
	So (9h-13h/15h-20h)	9,00	Tag	82,0	1,00	9,00000		-2,50		
	So, RZ(13h-15h)	2,00	Ruhe	82,0	1,00	2,00000		-3,03		
	Nacht (22h-6h)	1,00	Nacht	63,0	1,00	1,00000		0,00		63,0
	ohne Ruhezeitzuschlag:									
	Werktag (6h-22h)	16,00								82,0
	Werktag, RZ (6h-7h)	1,00	Ruhe	82,0	1,00	1,00000		-12,04		
	Werktag (7h-20h)	13,00	Tag	82,0	1,00	13,00000		-0,90		
	Werktag,RZ(20h-22h)	2,00	Ruhe	82,0	1,00	2,00000		-9,03		
	Sonntag (6h-22h)	16,00								82,0
	So, RZ(6h-9h/20h-22h)	5,00	Ruhe	82,0	1,00	5,00000		-5,05		
	So (9h-13h/15h-20h)	9,00	Tag	82,0	1,00	9,00000		-2,50		
	So, RZ(13h-15h)	2,00	Ruhe	82,0	1,00	2,00000		-9,03		
	Nacht (22h-6h)	1,00	Nacht	63,0	1,00	1,00000		0,00		63,0
Quelle zu HAUS:	Bezeichnung	Haus Dach 2			Wirkradius /m			99999,00		
Öffnung	Gruppe	Gruppe 0			D0			0,00		
(FLQI006)	Knotenzahl	4			Hohe Quelle			Nein		
	Länge /m	36,06			Emission ist			Innenpegel (Lp)		
	Länge /m (2D)	33,28			Emi.Variante	Emission	Dämmung	Zuschlag	Lw	Lw"
	Fläche /m²	41,60				dB(A)	dB	dB	dB(A)	dB(A)
					Tag	87,00	25,00	-	72,19	56,00
					Nacht	87,00	25,00	-	72,19	56,00
					Ruhe	87,00	25,00	-	72,19	56,00
					C(diffus) /dB			EN 12354-4; B.1-1: -6,0		
	Beurteilungsvorschrift	Spitzenpegel	Impuls-Zuschlag	Ton-Zuschlag	Info.-Zuschlag				Extra-Zuschlag	
	TA Lärm (2017)	-	0,0	0,0	0,0				-	0,0
	Beurteilungszeitraum / Zeitzone	Dauer /h	Emi.-Var	Lw" /dB(A)	n-mal	Einwirkzeit /h	dLi /dB		Lw"r /dB(A)	
	mit Ruhezeitzuschlag:									
	Werktag (6h-22h)	16,00								57,9
	Werktag, RZ (6h-7h)	1,00	Ruhe	56,0	1,00	1,00000		-6,04		
	Werktag (7h-20h)	13,00	Tag	56,0	1,00	13,00000		-0,90		
	Werktag,RZ(20h-22h)	2,00	Ruhe	56,0	1,00	2,00000		-3,03		
	Sonntag (6h-22h)	16,00								59,6
	So, RZ(6h-9h/20h-22h)	5,00	Ruhe	56,0	1,00	5,00000		0,95		
	So (9h-13h/15h-20h)	9,00	Tag	56,0	1,00	9,00000		-2,50		
	So, RZ(13h-15h)	2,00	Ruhe	56,0	1,00	2,00000		-3,03		
	Nacht (22h-6h)	1,00	Nacht	56,0	1,00	1,00000		0,00		56,0
	ohne Ruhezeitzuschlag:									
	Werktag (6h-22h)	16,00								56,0
	Werktag, RZ (6h-7h)	1,00	Ruhe	56,0	1,00	1,00000		-12,04		
	Werktag (7h-20h)	13,00	Tag	56,0	1,00	13,00000		-0,90		
	Werktag,RZ(20h-22h)	2,00	Ruhe	56,0	1,00	2,00000		-9,03		
	Sonntag (6h-22h)	16,00								56,0
	So, RZ(6h-9h/20h-22h)	5,00	Ruhe	56,0	1,00	5,00000		-5,05		
	So (9h-13h/15h-20h)	9,00	Tag	56,0	1,00	9,00000		-2,50		
	So, RZ(13h-15h)	2,00	Ruhe	56,0	1,00	2,00000		-9,03		
	Nacht (22h-6h)	1,00	Nacht	56,0	1,00	1,00000		0,00		56,0
Quelle zu HAUS:	Bezeichnung	Haus Dach 3			Wirkradius /m			99999,00		

Firma:	IFB Eigenschenk GmbH	Auftrags Nr. 3231707-2	
Bearbeiter:	Dipl.-Ing. (FH) F. Holzinger		
Projekt:	Ergänzungssatzung "Am Leinacker"		

Flächen-SQ /ISO 9613 (10)										Variante 0
Öffnung	Gruppe	Gruppe 0			D0			0,00		
(FLQi007)	Knotenzahl	5			Hohe Quelle			Nein		
	Länge /m	48,99			Emission ist			Innenpegel (Lp)		
	Länge /m (2D)	46,20			Emi.Variante	Emission	Dämmung	Zuschlag	Lw	Lw"
	Fläche /m²	143,29				dB(A)	dB	dB	dB(A)	dB(A)
					Tag	87,00	25,00	-	77,56	56,00
					Nacht	87,00	25,00	-	77,56	56,00
					Ruhe	87,00	25,00	-	77,56	56,00
					C(diffus) /dB			EN 12354-4; B.1-1: -6.0		
	Beurteilungsvorschrift	Spitzenpegel		Impuls-Zuschlag	Ton-Zuschlag	Info.-Zuschlag		Extra-Zuschlag		
	TA Lärm (2017)	-		0,0	0,0	0,0		-		
	Beurteilungszeitraum / Zeitzone	Dauer /h	Emi.-Var	Lw" /dB(A)	n-mal	Einwirkzeit /h	dLi /dB	Lw"r /dB(A)		
	mit Ruhezeitzuschlag:									
	Werktag (6h-22h)	16,00								57,9
	Werktag, RZ (6h-7h)	1,00	Ruhe	56,0	1,00	1,00000	-6,04			
	Werktag (7h-20h)	13,00	Tag	56,0	1,00	13,00000	-0,90			
	Werktag,RZ(20h-22h)	2,00	Ruhe	56,0	1,00	2,00000	-3,03			
	Sonntag (6h-22h)	16,00								59,6
	So, RZ(6h-9h/20h-22h)	5,00	Ruhe	56,0	1,00	5,00000	0,95			
	So (9h-13h/15h-20h)	9,00	Tag	56,0	1,00	9,00000	-2,50			
	So, RZ(13h-15h)	2,00	Ruhe	56,0	1,00	2,00000	-3,03			
	Nacht (22h-6h)	1,00	Nacht	56,0	1,00	1,00000	0,00			56,0
	ohne Ruhezeitzuschlag:									
	Werktag (6h-22h)	16,00								56,0
	Werktag, RZ (6h-7h)	1,00	Ruhe	56,0	1,00	1,00000	-12,04			
	Werktag (7h-20h)	13,00	Tag	56,0	1,00	13,00000	-0,90			
	Werktag,RZ(20h-22h)	2,00	Ruhe	56,0	1,00	2,00000	-9,03			
	Sonntag (6h-22h)	16,00								56,0
	So, RZ(6h-9h/20h-22h)	5,00	Ruhe	56,0	1,00	5,00000	-5,05			
	So (9h-13h/15h-20h)	9,00	Tag	56,0	1,00	9,00000	-2,50			
	So, RZ(13h-15h)	2,00	Ruhe	56,0	1,00	2,00000	-9,03			
	Nacht (22h-6h)	1,00	Nacht	56,0	1,00	1,00000	0,00			56,0
Quelle zu HAUS:	Bezeichnung	Haus Dach 4			Wirkradius /m			99999,00		
Öffnung	Gruppe	Gruppe 0			D0			0,00		
(FLQi008)	Knotenzahl	4			Hohe Quelle			Nein		
	Länge /m	35,64			Emission ist			Innenpegel (Lp)		
	Länge /m (2D)	32,83			Emi.Variante	Emission	Dämmung	Zuschlag	Lw	Lw"
	Fläche /m²	41,04				dB(A)	dB	dB	dB(A)	dB(A)
					Tag	87,00	25,00	-	72,13	56,00
					Nacht	87,00	25,00	-	72,13	56,00
					Ruhe	87,00	25,00	-	72,13	56,00
					C(diffus) /dB			EN 12354-4; B.1-1: -6.0		
	Beurteilungsvorschrift	Spitzenpegel		Impuls-Zuschlag	Ton-Zuschlag	Info.-Zuschlag		Extra-Zuschlag		
	TA Lärm (2017)	-		0,0	0,0	0,0		-		
	Beurteilungszeitraum / Zeitzone	Dauer /h	Emi.-Var	Lw" /dB(A)	n-mal	Einwirkzeit /h	dLi /dB	Lw"r /dB(A)		
	mit Ruhezeitzuschlag:									
	Werktag (6h-22h)	16,00								57,9
	Werktag, RZ (6h-7h)	1,00	Ruhe	56,0	1,00	1,00000	-6,04			
	Werktag (7h-20h)	13,00	Tag	56,0	1,00	13,00000	-0,90			
	Werktag,RZ(20h-22h)	2,00	Ruhe	56,0	1,00	2,00000	-3,03			
	Sonntag (6h-22h)	16,00								59,6
	So, RZ(6h-9h/20h-22h)	5,00	Ruhe	56,0	1,00	5,00000	0,95			
	So (9h-13h/15h-20h)	9,00	Tag	56,0	1,00	9,00000	-2,50			
	So, RZ(13h-15h)	2,00	Ruhe	56,0	1,00	2,00000	-3,03			
	Nacht (22h-6h)	1,00	Nacht	56,0	1,00	1,00000	0,00			56,0
	ohne Ruhezeitzuschlag:									
	Werktag (6h-22h)	16,00								56,0
	Werktag, RZ (6h-7h)	1,00	Ruhe	56,0	1,00	1,00000	-12,04			
	Werktag (7h-20h)	13,00	Tag	56,0	1,00	13,00000	-0,90			
	Werktag,RZ(20h-22h)	2,00	Ruhe	56,0	1,00	2,00000	-9,03			

Firma:	IFB Eigenschenk GmbH	Auftrags Nr. 3231707-2	
Bearbeiter:	Dipl.-Ing. (FH) F. Holzinger		
Projekt:	Ergänzungssatzung "Am Leinacker"		

Flächen-SQ /ISO 9613 (10)										Variante 0
	Sonntag (6h-22h)	16,00								56,0
	So, RZ(6h-9h/20h-22h)	5,00	Ruhe	56,0	1,00	5,00000		-5,05		
	So (9h-13h/15h-20h)	9,00	Tag	56,0	1,00	9,00000		-2,50		
	So, RZ(13h-15h)	2,00	Ruhe	56,0	1,00	2,00000		-9,03		
	Nacht (22h-6h)	1,00	Nacht	56,0	1,00	1,00000		0,00		56,0
Quelle zu HAUS:	Bezeichnung	Haus Dach 1			Wirkradius /m		99999,00			
Öffnung	Gruppe	Gruppe 0			D0		0,00			
(FLQi009)	Knotenzahl	5			Hohe Quelle		Nein			
	Länge /m	48,85			Emission ist		Innenpegel (Lp)			
	Länge /m (2D)	46,06			Emi.Variante	Emission	Dämmung	Zuschlag	Lw	Lw"
	Fläche /m²	142,61				dB(A)	dB	dB	dB(A)	dB(A)
				Tag		87,00	25,00	-	77,54	56,00
				Nacht		87,00	25,00	-	77,54	56,00
				Ruhe		87,00	25,00	-	77,54	56,00
				C(diffus) /dB		EN 12354-4; B.1-1: -6.0				
	Beurteilungsvorschrift	Spitzenpegel	Impuls-Zuschlag	Ton-Zuschlag	Info.-Zuschlag	Extra-Zuschlag				
	TA Lärm (2017)	-	0,0	0,0	0,0	-		0,0		
	Beurteilungszeitraum / Zeitzone	Dauer /h	Emi.-Var	Lw" /dB(A)	n-mal	Einwirkzeit /h	dLi /dB	Lw"r /dB(A)		
	mit Ruhezeitzuschlag:									
	Werktag (6h-22h)	16,00							57,9	
	Werktag, RZ (6h-7h)	1,00	Ruhe	56,0	1,00	1,00000		-6,04		
	Werktag (7h-20h)	13,00	Tag	56,0	1,00	13,00000		-0,90		
	Werktag,RZ(20h-22h)	2,00	Ruhe	56,0	1,00	2,00000		-3,03		
	Sonntag (6h-22h)	16,00							59,6	
	So, RZ(6h-9h/20h-22h)	5,00	Ruhe	56,0	1,00	5,00000		0,95		
	So (9h-13h/15h-20h)	9,00	Tag	56,0	1,00	9,00000		-2,50		
	So, RZ(13h-15h)	2,00	Ruhe	56,0	1,00	2,00000		-3,03		
	Nacht (22h-6h)	1,00	Nacht	56,0	1,00	1,00000		0,00	56,0	
	ohne Ruhezeitzuschlag:									
	Werktag (6h-22h)	16,00							56,0	
	Werktag, RZ (6h-7h)	1,00	Ruhe	56,0	1,00	1,00000		-12,04		
	Werktag (7h-20h)	13,00	Tag	56,0	1,00	13,00000		-0,90		
	Werktag,RZ(20h-22h)	2,00	Ruhe	56,0	1,00	2,00000		-9,03		
	Sonntag (6h-22h)	16,00							56,0	
	So, RZ(6h-9h/20h-22h)	5,00	Ruhe	56,0	1,00	5,00000		-5,05		
	So (9h-13h/15h-20h)	9,00	Tag	56,0	1,00	9,00000		-2,50		
	So, RZ(13h-15h)	2,00	Ruhe	56,0	1,00	2,00000		-9,03		
	Nacht (22h-6h)	1,00	Nacht	56,0	1,00	1,00000		0,00	56,0	

Firma:	IFB Eigenschenk GmbH	Auftrags Nr. 3231707-2	
Bearbeiter:	Dipl.-Ing. (FH) F. Holzinger		
Projekt:	Ergänzungssatzung "Am Leinacker"		

Kurze Liste		Punktberechnung					
Immissionsberechnung		Beurteilung nach TA Lärm (2017)					
Variante 0		Einstellung: Referenzeinstellung					
		Werktag (6h-22h)		Sonntag (6h-22h)		Nacht (22h-6h)	
		IRW	L r,A	IRW	L r,A	IRW	L r,A
		/dB	/dB	/dB	/dB	/dB	/dB
IPkt001	Parzelle 1 1 EG Süd	55	35	55	37	40	31
IPkt002	Parzelle 1 1 OG1Süd	55	36	55	38	40	32
IPkt003	Parzelle 1 2 EG S/O	55	33	55	35	40	29
IPkt004	Parzelle 1 2 OG1S/O	55	35	55	36	40	31
IPkt005	Parzelle 1 3 EG Nord	55	33	55	34	40	28
IPkt006	Parzelle 1 3 OG1Nord	55	34	55	36	40	30
IPkt007	Parzelle 1 4 EG West	55	34	55	36	40	30
IPkt008	Parzelle 1 4 OG1West	55	35	55	37	40	31
IPkt009	Parzelle 2 1 EG Süd	55	34	55	35	40	29
IPkt010	Parzelle 2 1 OG1Süd	55	35	55	37	40	31
IPkt011	Parzelle 2 2 EG Ost	55	32	55	34	40	28
IPkt012	Parzelle 2 2 OG1Ost	55	34	55	36	40	31
IPkt013	Parzelle 2 3 EG N/O	55	33	55	35	40	28
IPkt014	Parzelle 2 3 OG1N/O	55	35	55	36	40	30
IPkt015	Parzelle 2 4 EG West	55	33	55	35	40	29
IPkt016	Parzelle 2 4 OG1West	55	35	55	37	40	31
IPkt017	Parzelle 3 1 EG Süd	55	31	55	32	40	26
IPkt018	Parzelle 3 1 OG1Süd	55	33	55	34	40	28
IPkt019	Parzelle 3 2 EG Ost	55	27	55	29	40	24
IPkt020	Parzelle 3 2 OG1Ost	55	29	55	30	40	26
IPkt021	Parzelle 3 3 EG Nord	55	28	55	30	40	24
IPkt022	Parzelle 3 3 OG1Nord	55	30	55	32	40	26
IPkt023	Parzelle 3 4 EG West	55	32	55	34	40	28
IPkt024	Parzelle 3 4 OG1West	55	34	55	36	40	31

Firma:	IFB Eigenschenk GmbH	Auftrags Nr. 3231707-2	
Bearbeiter:	Dipl.-Ing. (FH) F. Holzinger		
Projekt:	Ergänzungssatzung "Am Leinacker"		

Mittlere Liste »		Punktberechnung					
Immissionsberechnung		Beurteilung nach TA Lärm (2017)					
IPkt001 »	Parzelle 1 1 EG Süd	Variante 0 Einstellung: Referenzeinstellung					
		x = 790228,27 m		y = 5400393,15 m		z = 336,80 m	
		Werktag (6h-22h)		Sonntag (6h-22h)		Nacht (22h-6h)	
		L r,i,A	L r,A	L r,i,A	L r,A	L r,i,A	L r,A
		/dB	/dB	/dB	/dB	/dB	/dB
FLQi004 /1	Tor West	32	32	34	34	11	11
EZQi001 »	Abluft Trocknungsanlage	32	35	33	36	30	30
LIQi001 »	Anlieferung	20	35	22	37	23	31
FLQi002 /1	Tor Ost	19	35	20	37	17	31
Quelle zu HAUS35	Haus Dach 3	19	35	20	37	17	31
Quelle zu HAUS35	Haus Dach 2	16	35	18	37	14	31
Quelle zu HAUS35	Haus Wand 4	14	35	15	37	12	31
Quelle zu HAUS35	Haus Dach 1	8	35	9	37	6	31
Quelle zu HAUS35	Haus Wand 1	4	35	6	37	2	31
Quelle zu HAUS35	Haus Wand 3	3	35	4	37	1	31
Quelle zu HAUS35	Haus Wand 2	-1	35	1	37	-2	31
Quelle zu HAUS35	Haus Dach 4	-2	35	-1	37	-4	31
n=12	Summe		35		37		31

IPkt002 »	Parzelle 1 1 OG1Süd	Variante 0 Einstellung: Referenzeinstellung					
		x = 790228,27 m		y = 5400393,15 m		z = 339,80 m	
		Werktag (6h-22h)		Sonntag (6h-22h)		Nacht (22h-6h)	
		L r,i,A	L r,A	L r,i,A	L r,A	L r,i,A	L r,A
		/dB	/dB	/dB	/dB	/dB	/dB
FLQi004 /1	Tor West	33	33	35	35	12	12
EZQi001 »	Abluft Trocknungsanlage	33	36	35	38	31	31
LIQi001 »	Anlieferung	21	36	22	38	24	32
FLQi002 /1	Tor Ost	19	36	20	38	17	32
Quelle zu HAUS35	Haus Dach 3	19	36	20	38	17	32
Quelle zu HAUS35	Haus Dach 2	16	36	17	38	14	32
Quelle zu HAUS35	Haus Wand 4	15	36	17	38	13	32
Quelle zu HAUS35	Haus Dach 1	8	36	10	38	6	32
Quelle zu HAUS35	Haus Wand 1	4	36	6	38	2	32
Quelle zu HAUS35	Haus Wand 3	3	36	4	38	1	32
Quelle zu HAUS35	Haus Wand 2	-0	36	1	38	-2	32
Quelle zu HAUS35	Haus Dach 4	-2	36	-1	38	-4	32
n=12	Summe		36		38		32

IPkt003 »	Parzelle 1 2 EG S/O	Variante 0 Einstellung: Referenzeinstellung					
		x = 790240,14 m		y = 5400400,97 m		z = 336,86 m	
		Werktag (6h-22h)		Sonntag (6h-22h)		Nacht (22h-6h)	
		L r,i,A	L r,A	L r,i,A	L r,A	L r,i,A	L r,A
		/dB	/dB	/dB	/dB	/dB	/dB
FLQi004 /1	Tor West	30	30	32	32	9	9
EZQi001 »	Abluft Trocknungsanlage	29	33	31	35	28	28
FLQi002 /1	Tor Ost	19	33	21	35	17	28
LIQi001 »	Anlieferung	18	33	20	35	21	29
Quelle zu HAUS35	Haus Dach 3	17	33	19	35	15	29
Quelle zu HAUS35	Haus Wand 4	12	33	13	35	10	29
Quelle zu HAUS35	Haus Dach 1	8	33	9	35	6	29
Quelle zu HAUS35	Haus Dach 2	7	33	9	35	5	29
Quelle zu HAUS35	Haus Wand 1	4	33	6	35	2	29
Quelle zu HAUS35	Haus Wand 3	3	33	4	35	1	29
Quelle zu HAUS35	Haus Wand 2	-0	33	1	35	-2	29
Quelle zu HAUS35	Haus Dach 4	-3	33	-1	35	-4	29
n=12	Summe		33		35		29

Firma:	IFB Eigenschenk GmbH	Auftrags Nr. 3231707-2	
Bearbeiter:	Dipl.-Ing. (FH) F. Holzinger		
Projekt:	Ergänzungssatzung "Am Leinacker"		

IPkt004 »	Parzelle 1 2 OG1S/O	Variante 0 Einstellung: Referenzeinstellung					
		x = 790240,14 m		y = 5400400,97 m		z = 339,86 m	
		Werktag (6h-22h)		Sonntag (6h-22h)		Nacht (22h-6h)	
		L r,i,A	L r,A	L r,i,A	L r,A	L r,i,A	L r,A
		/dB	/dB	/dB	/dB	/dB	/dB
EZQi001 »	Abluft Trocknungsanlage	31	31	33	33	29	29
FLQi004 /1	Tor West	31	34	33	36	10	30
FLQi002 /1	Tor Ost	19	34	21	36	17	30
LIQi001 »	Anlieferung	19	35	20	36	22	30
Quelle zu HAUS35	Haus Dach 3	18	35	20	36	16	31
Quelle zu HAUS35	Haus Wand 4	13	35	15	36	11	31
Quelle zu HAUS35	Haus Dach 1	8	35	10	36	6	31
Quelle zu HAUS35	Haus Dach 2	8	35	9	36	6	31
Quelle zu HAUS35	Haus Wand 1	5	35	6	36	3	31
Quelle zu HAUS35	Haus Wand 3	3	35	4	36	1	31
Quelle zu HAUS35	Haus Wand 2	-0	35	2	36	-2	31
Quelle zu HAUS35	Haus Dach 4	-2	35	-1	36	-4	31
n=12	Summe		35		36		31

IPkt005 »	Parzelle 1 3 EG Nord	Variante 0 Einstellung: Referenzeinstellung					
		x = 790235,31 m		y = 5400414,64 m		z = 336,68 m	
		Werktag (6h-22h)		Sonntag (6h-22h)		Nacht (22h-6h)	
		L r,i,A	L r,A	L r,i,A	L r,A	L r,i,A	L r,A
		/dB	/dB	/dB	/dB	/dB	/dB
FLQi004 /1	Tor West	29	29	31	31	8	8
EZQi001 »	Abluft Trocknungsanlage	29	32	31	34	27	27
FLQi002 /1	Tor Ost	18	32	20	34	16	27
LIQi001 »	Anlieferung	17	32	19	34	20	28
Quelle zu HAUS35	Haus Dach 3	17	33	18	34	15	28
Quelle zu HAUS35	Haus Wand 4	11	33	13	34	9	28
Quelle zu HAUS35	Haus Dach 1	7	33	9	34	5	28
Quelle zu HAUS35	Haus Dach 2	6	33	8	34	4	28
Quelle zu HAUS35	Haus Wand 1	4	33	5	34	2	28
Quelle zu HAUS35	Haus Wand 3	2	33	4	34	0	28
Quelle zu HAUS35	Haus Wand 2	-1	33	1	34	-3	28
Quelle zu HAUS35	Haus Dach 4	-3	33	-2	34	-5	28
n=12	Summe		33		34		28

IPkt006 »	Parzelle 1 3 OG1Nord	Variante 0 Einstellung: Referenzeinstellung					
		x = 790235,31 m		y = 5400414,64 m		z = 339,68 m	
		Werktag (6h-22h)		Sonntag (6h-22h)		Nacht (22h-6h)	
		L r,i,A	L r,A	L r,i,A	L r,A	L r,i,A	L r,A
		/dB	/dB	/dB	/dB	/dB	/dB
EZQi001 »	Abluft Trocknungsanlage	31	31	32	32	29	29
FLQi004 /1	Tor West	31	34	32	35	10	29
FLQi002 /1	Tor Ost	18	34	20	35	16	29
LIQi001 »	Anlieferung	18	34	19	36	20	30
Quelle zu HAUS35	Haus Dach 3	17	34	19	36	15	30
Quelle zu HAUS35	Haus Wand 4	13	34	14	36	11	30
Quelle zu HAUS35	Haus Dach 1	7	34	9	36	5	30
Quelle zu HAUS35	Haus Dach 2	6	34	8	36	4	30
Quelle zu HAUS35	Haus Wand 1	4	34	6	36	2	30
Quelle zu HAUS35	Haus Wand 3	2	34	4	36	0	30
Quelle zu HAUS35	Haus Wand 2	-1	34	1	36	-3	30
Quelle zu HAUS35	Haus Dach 4	-3	34	-2	36	-5	30
n=12	Summe		34		36		30

Firma:	IFB Eigenschenk GmbH	Auftrags Nr. 3231707-2	
Bearbeiter:	Dipl.-Ing. (FH) F. Holzinger		
Projekt:	Ergänzungssatzung "Am Leinacker"		

IPkt007 »	Parzelle 1 4 EG West	Variante 0 Einstellung: Referenzeinstellung					
		x = 790223,45 m		y = 5400406,79 m		z = 336,69 m	
		Werktag (6h-22h)		Sonntag (6h-22h)		Nacht (22h-6h)	
		L r,i,A	L r,A	L r,i,A	L r,A	L r,i,A	L r,A
		/dB	/dB	/dB	/dB	/dB	/dB
FLQi004 /1	Tor West	31	31	32	32	10	10
EZQi001 »	Abluft Trocknungsanlage	30	33	32	35	28	28
LIQi001 »	Anlieferung	19	34	21	35	22	29
FLQi002 /1	Tor Ost	18	34	20	35	16	29
Quelle zu HAUS35	Haus Dach 3	18	34	19	36	16	30
Quelle zu HAUS35	Haus Dach 2	15	34	17	36	13	30
Quelle zu HAUS35	Haus Wand 4	12	34	14	36	10	30
Quelle zu HAUS35	Haus Dach 1	7	34	9	36	5	30
Quelle zu HAUS35	Haus Wand 1	3	34	5	36	2	30
Quelle zu HAUS35	Haus Wand 3	2	34	4	36	0	30
Quelle zu HAUS35	Haus Wand 2	-1	34	1	36	-3	30
Quelle zu HAUS35	Haus Dach 4	-3	34	-1	36	-5	30
n=12	Summe		34		36		30

IPkt008 »	Parzelle 1 4 OG1West	Variante 0 Einstellung: Referenzeinstellung					
		x = 790223,45 m		y = 5400406,79 m		z = 339,69 m	
		Werktag (6h-22h)		Sonntag (6h-22h)		Nacht (22h-6h)	
		L r,i,A	L r,A	L r,i,A	L r,A	L r,i,A	L r,A
		/dB	/dB	/dB	/dB	/dB	/dB
FLQi004 /1	Tor West	32	32	33	33	11	11
EZQi001 »	Abluft Trocknungsanlage	32	35	33	36	30	30
LIQi001 »	Anlieferung	20	35	21	36	22	30
FLQi002 /1	Tor Ost	18	35	20	37	16	31
Quelle zu HAUS35	Haus Dach 3	18	35	19	37	16	31
Quelle zu HAUS35	Haus Dach 2	15	35	17	37	13	31
Quelle zu HAUS35	Haus Wand 4	14	35	15	37	12	31
Quelle zu HAUS35	Haus Dach 1	7	35	9	37	5	31
Quelle zu HAUS35	Haus Wand 1	4	35	5	37	2	31
Quelle zu HAUS35	Haus Wand 3	2	35	4	37	0	31
Quelle zu HAUS35	Haus Wand 2	-1	35	1	37	-3	31
Quelle zu HAUS35	Haus Dach 4	-3	35	-1	37	-5	31
n=12	Summe		35		37		31

IPkt009 »	Parzelle 2 1 EG Süd	Variante 0 Einstellung: Referenzeinstellung					
		x = 790263,90 m		y = 5400382,28 m		z = 336,34 m	
		Werktag (6h-22h)		Sonntag (6h-22h)		Nacht (22h-6h)	
		L r,i,A	L r,A	L r,i,A	L r,A	L r,i,A	L r,A
		/dB	/dB	/dB	/dB	/dB	/dB
FLQi004 /1	Tor West	31	31	32	32	10	10
EZQi001 »	Abluft Trocknungsanlage	30	33	31	35	28	28
FLQi002 /1	Tor Ost	21	33	22	35	19	28
Quelle zu HAUS35	Haus Dach 3	17	33	19	35	15	28
LIQi001 »	Anlieferung	17	34	18	35	20	29
Quelle zu HAUS35	Haus Wand 4	12	34	14	35	10	29
Quelle zu HAUS35	Haus Dach 1	9	34	10	35	7	29
Quelle zu HAUS35	Haus Dach 2	6	34	8	35	5	29
Quelle zu HAUS35	Haus Wand 1	6	34	8	35	4	29
Quelle zu HAUS35	Haus Wand 3	4	34	6	35	2	29
Quelle zu HAUS35	Haus Wand 2	1	34	3	35	-1	29
Quelle zu HAUS35	Haus Dach 4	-1	34	1	35	-3	29
n=12	Summe		34		35		29

Firma:	IFB Eigenschenk GmbH	Auftrags Nr. 3231707-2	
Bearbeiter:	Dipl.-Ing. (FH) F. Holzinger		
Projekt:	Ergänzungssatzung "Am Leinacker"		

IPk010 »	Parzelle 2 1 OG1Süd	Variante 0 Einstellung: Referenzeinstellung					
		x = 790263,90 m		y = 5400382,28 m		z = 339,34 m	
		Werktag (6h-22h)		Sonntag (6h-22h)		Nacht (22h-6h)	
		L r,i,A	L r,A	L r,i,A	L r,A	L r,i,A	L r,A
		/dB	/dB	/dB	/dB	/dB	/dB
FLQi004 /1	Tor West	32	32	34	34	11	11
EZQi001 »	Abluft Trocknungsanlage	32	35	34	37	30	30
FLQi002 /1	Tor Ost	21	35	23	37	19	30
Quelle zu HAUS35	Haus Dach 3	19	35	21	37	17	31
LIQi001 »	Anlieferung	18	35	20	37	21	31
Quelle zu HAUS35	Haus Wand 4	14	35	16	37	12	31
Quelle zu HAUS35	Haus Dach 1	9	35	11	37	7	31
Quelle zu HAUS35	Haus Dach 2	7	35	9	37	5	31
Quelle zu HAUS35	Haus Wand 1	6	35	8	37	4	31
Quelle zu HAUS35	Haus Wand 3	4	35	6	37	2	31
Quelle zu HAUS35	Haus Wand 2	1	35	3	37	-1	31
Quelle zu HAUS35	Haus Dach 4	-1	35	1	37	-3	31
n=12	Summe		35		37		31

IPk011 »	Parzelle 2 2 EG Ost	Variante 0 Einstellung: Referenzeinstellung					
		x = 790279,34 m		y = 5400386,26 m		z = 336,02 m	
		Werktag (6h-22h)		Sonntag (6h-22h)		Nacht (22h-6h)	
		L r,i,A	L r,A	L r,i,A	L r,A	L r,i,A	L r,A
		/dB	/dB	/dB	/dB	/dB	/dB
EZQi001 »	Abluft Trocknungsanlage	30	30	31	31	28	28
FLQi004 /1	Tor West	27	32	29	33	6	28
FLQi002 /1	Tor Ost	20	32	22	34	18	28
LIQi001 »	Anlieferung	12	32	14	34	15	28
Quelle zu HAUS35	Haus Dach 3	12	32	13	34	10	28
Quelle zu HAUS35	Haus Wand 4	10	32	11	34	8	28
Quelle zu HAUS35	Haus Dach 1	7	32	9	34	6	28
Quelle zu HAUS35	Haus Dach 2	4	32	5	34	2	28
Quelle zu HAUS35	Haus Wand 1	3	32	5	34	1	28
Quelle zu HAUS35	Haus Wand 3	1	32	3	34	-1	28
Quelle zu HAUS35	Haus Wand 2	1	32	2	34	-1	28
Quelle zu HAUS35	Haus Dach 4	-1	32	1	34	-3	28
n=12	Summe		32		34		28

IPk012 »	Parzelle 2 2 OG1Ost	Variante 0 Einstellung: Referenzeinstellung					
		x = 790279,34 m		y = 5400386,26 m		z = 339,02 m	
		Werktag (6h-22h)		Sonntag (6h-22h)		Nacht (22h-6h)	
		L r,i,A	L r,A	L r,i,A	L r,A	L r,i,A	L r,A
		/dB	/dB	/dB	/dB	/dB	/dB
EZQi001 »	Abluft Trocknungsanlage	32	32	34	34	30	30
FLQi004 /1	Tor West	29	34	31	35	8	30
FLQi002 /1	Tor Ost	20	34	22	36	18	30
LIQi001 »	Anlieferung	15	34	16	36	17	31
Quelle zu HAUS35	Haus Dach 3	14	34	16	36	12	31
Quelle zu HAUS35	Haus Wand 4	12	34	13	36	10	31
Quelle zu HAUS35	Haus Dach 1	8	34	10	36	6	31
Quelle zu HAUS35	Haus Dach 2	4	34	6	36	2	31
Quelle zu HAUS35	Haus Wand 1	4	34	5	36	2	31
Quelle zu HAUS35	Haus Wand 3	1	34	3	36	-1	31
Quelle zu HAUS35	Haus Wand 2	1	34	2	36	-1	31
Quelle zu HAUS35	Haus Dach 4	-1	34	1	36	-3	31
n=12	Summe		34		36		31

Firma:	IFB Eigenschenk GmbH	Auftrags Nr. 3231707-2	
Bearbeiter:	Dipl.-Ing. (FH) F. Holzinger		
Projekt:	Ergänzungssatzung "Am Leinacker"		

IPKt013 »	Parzelle 2 3 EG N/O	Variante 0 Einstellung: Referenzeinstellung					
		x = 790269,15 m		y = 5400398,07 m		z = 336,37 m	
		Werktag (6h-22h)		Sonntag (6h-22h)		Nacht (22h-6h)	
		L r,i,A	L r,A	L r,i,A	L r,A	L r,i,A	L r,A
		/dB	/dB	/dB	/dB	/dB	/dB
FLQi004 /1	Tor West	30	30	32	32	9	9
EZQi001 »	Abluft Trocknungsanlage	29	33	31	34	27	27
FLQi002 /1	Tor Ost	19	33	21	35	17	28
Quelle zu HAUS35	Haus Dach 3	15	33	17	35	13	28
LIQi001 »	Anlieferung	12	33	14	35	15	28
Quelle zu HAUS35	Haus Wand 4	11	33	13	35	9	28
Quelle zu HAUS35	Haus Dach 1	7	33	9	35	5	28
Quelle zu HAUS35	Haus Dach 2	3	33	5	35	1	28
Quelle zu HAUS35	Haus Wand 1	2	33	4	35	1	28
Quelle zu HAUS35	Haus Wand 3	0	33	2	35	-2	28
Quelle zu HAUS35	Haus Wand 2	-0	33	1	35	-2	28
Quelle zu HAUS35	Haus Dach 4	-2	33	-0	35	-4	28
n=12	Summe		33		35		28

IPKt014 »	Parzelle 2 3 OG1N/O	Variante 0 Einstellung: Referenzeinstellung					
		x = 790269,15 m		y = 5400398,07 m		z = 339,37 m	
		Werktag (6h-22h)		Sonntag (6h-22h)		Nacht (22h-6h)	
		L r,i,A	L r,A	L r,i,A	L r,A	L r,i,A	L r,A
		/dB	/dB	/dB	/dB	/dB	/dB
EZQi001 »	Abluft Trocknungsanlage	32	32	33	33	30	30
FLQi004 /1	Tor West	31	34	33	36	10	30
FLQi002 /1	Tor Ost	19	35	21	36	17	30
Quelle zu HAUS35	Haus Dach 3	16	35	18	36	14	30
LIQi001 »	Anlieferung	15	35	16	36	17	30
Quelle zu HAUS35	Haus Wand 4	13	35	15	36	11	30
Quelle zu HAUS35	Haus Dach 1	8	35	9	36	6	30
Quelle zu HAUS35	Haus Wand 1	6	35	8	36	4	30
Quelle zu HAUS35	Haus Dach 2	4	35	6	36	2	30
Quelle zu HAUS35	Haus Wand 3	0	35	2	36	-2	30
Quelle zu HAUS35	Haus Wand 2	-0	35	2	36	-2	30
Quelle zu HAUS35	Haus Dach 4	-2	35	-0	36	-4	30
n=12	Summe		35		36		30

IPKt015 »	Parzelle 2 4 EG West	Variante 0 Einstellung: Referenzeinstellung					
		x = 790253,69 m		y = 5400394,10 m		z = 336,80 m	
		Werktag (6h-22h)		Sonntag (6h-22h)		Nacht (22h-6h)	
		L r,i,A	L r,A	L r,i,A	L r,A	L r,i,A	L r,A
		/dB	/dB	/dB	/dB	/dB	/dB
FLQi004 /1	Tor West	30	30	32	32	9	9
EZQi001 »	Abluft Trocknungsanlage	30	33	31	35	28	28
FLQi002 /1	Tor Ost	20	33	21	35	18	28
Quelle zu HAUS35	Haus Dach 3	17	33	19	35	15	28
LIQi001 »	Anlieferung	17	33	19	35	20	29
Quelle zu HAUS35	Haus Wand 4	12	33	14	35	10	29
Quelle zu HAUS35	Haus Dach 1	8	33	10	35	6	29
Quelle zu HAUS35	Haus Dach 2	6	33	8	35	4	29
Quelle zu HAUS35	Haus Wand 1	5	33	7	35	3	29
Quelle zu HAUS35	Haus Wand 3	3	33	5	35	1	29
Quelle zu HAUS35	Haus Wand 2	0	33	2	35	-2	29
Quelle zu HAUS35	Haus Dach 4	-2	33	-0	35	-4	29
n=12	Summe		33		35		29

Firma:	IFB Eigenschenk GmbH	Auftrags Nr. 3231707-2	
Bearbeiter:	Dipl.-Ing. (FH) F. Holzinger		
Projekt:	Ergänzungssatzung "Am Leinacker"		

IPk016 »	Parzelle 2 4 OG1West	Variante 0 Einstellung: Referenzeinstellung					
		x = 790253,69 m		y = 5400394,10 m		z = 339,80 m	
		Werktag (6h-22h)		Sonntag (6h-22h)		Nacht (22h-6h)	
		L r,i,A	L r,A	L r,i,A	L r,A	L r,i,A	L r,A
		/dB	/dB	/dB	/dB	/dB	/dB
EZQi001 »	Abluft Trocknungsanlage	32	32	33	33	30	30
FLQi004 /1	Tor West	32	35	33	36	11	30
FLQi002 /1	Tor Ost	20	35	22	36	18	30
Quelle zu HAUS35	Haus Dach 3	18	35	20	37	16	30
LIQi001 »	Anlieferung	18	35	20	37	21	31
Quelle zu HAUS35	Haus Wand 4	14	35	15	37	12	31
Quelle zu HAUS35	Haus Dach 1	9	35	10	37	7	31
Quelle zu HAUS35	Haus Dach 2	7	35	8	37	5	31
Quelle zu HAUS35	Haus Wand 1	5	35	7	37	3	31
Quelle zu HAUS35	Haus Wand 3	3	35	5	37	1	31
Quelle zu HAUS35	Haus Wand 2	0	35	2	37	-2	31
Quelle zu HAUS35	Haus Dach 4	-2	35	-0	37	-4	31
n=12	Summe		35		37		31

IPk017 »	Parzelle 3 1 EG Süd	Variante 0 Einstellung: Referenzeinstellung					
		x = 790288,34 m		y = 5400375,30 m		z = 335,87 m	
		Werktag (6h-22h)		Sonntag (6h-22h)		Nacht (22h-6h)	
		L r,i,A	L r,A	L r,i,A	L r,A	L r,i,A	L r,A
		/dB	/dB	/dB	/dB	/dB	/dB
FLQi004 /1	Tor West	27	27	29	29	7	7
EZQi001 »	Abluft Trocknungsanlage	26	30	28	32	24	24
FLQi002 /1	Tor Ost	21	30	23	32	19	25
LIQi001 »	Anlieferung	13	30	15	32	16	26
Quelle zu HAUS35	Haus Dach 3	10	30	12	32	8	26
Quelle zu HAUS35	Haus Wand 4	8	31	10	32	6	26
Quelle zu HAUS35	Haus Dach 1	8	31	10	32	6	26
Quelle zu HAUS35	Haus Wand 1	4	31	6	32	2	26
Quelle zu HAUS35	Haus Dach 2	3	31	4	32	1	26
Quelle zu HAUS35	Haus Wand 3	2	31	4	32	0	26
Quelle zu HAUS35	Haus Wand 2	1	31	3	32	-0	26
Quelle zu HAUS35	Haus Dach 4	-0	31	2	32	-2	26
n=12	Summe		31		32		26

IPk018 »	Parzelle 3 1 OG1Süd	Variante 0 Einstellung: Referenzeinstellung					
		x = 790288,34 m		y = 5400375,30 m		z = 338,87 m	
		Werktag (6h-22h)		Sonntag (6h-22h)		Nacht (22h-6h)	
		L r,i,A	L r,A	L r,i,A	L r,A	L r,i,A	L r,A
		/dB	/dB	/dB	/dB	/dB	/dB
FLQi004 /1	Tor West	29	29	31	31	8	8
EZQi001 »	Abluft Trocknungsanlage	29	32	31	34	27	27
FLQi002 /1	Tor Ost	21	32	23	34	19	28
LIQi001 »	Anlieferung	14	32	16	34	17	28
Quelle zu HAUS35	Haus Dach 3	12	33	14	34	10	28
Quelle zu HAUS35	Haus Wand 4	10	33	12	34	8	28
Quelle zu HAUS35	Haus Dach 1	9	33	11	34	7	28
Quelle zu HAUS35	Haus Dach 2	5	33	6	34	3	28
Quelle zu HAUS35	Haus Wand 1	4	33	6	34	2	28
Quelle zu HAUS35	Haus Wand 3	2	33	4	34	0	28
Quelle zu HAUS35	Haus Wand 2	2	33	3	34	-0	28
Quelle zu HAUS35	Haus Dach 4	-0	33	2	34	-2	28
n=12	Summe		33		34		28

Firma:	IFB Eigenschenk GmbH	Auftrags Nr. 3231707-2	
Bearbeiter:	Dipl.-Ing. (FH) F. Holzinger		
Projekt:	Ergänzungssatzung "Am Leinacker"		

IPk019 »	Parzelle 3 2 EG Ost	Variante 0 Einstellung: Referenzeinstellung					
		x = 790302,98 m		y = 5400378,89 m		z = 335,69 m	
		Werktag (6h-22h)		Sonntag (6h-22h)		Nacht (22h-6h)	
		L r,i,A	L r,A	L r,i,A	L r,A	L r,i,A	L r,A
		/dB	/dB	/dB	/dB	/dB	/dB
EZQi001 »	Abluft Trocknungsanlage	23	23	24	24	21	21
FLQi004 /1	Tor West	23	26	24	27	2	21
FLQi002 /1	Tor Ost	21	27	23	29	19	23
LIQi001 »	Anlieferung	12	27	14	29	15	24
Quelle zu HAUS35	Haus Dach 3	8	27	10	29	6	24
Quelle zu HAUS35	Haus Dach 1	7	27	9	29	5	24
Quelle zu HAUS35	Haus Wand 4	5	27	7	29	3	24
Quelle zu HAUS35	Haus Wand 1	4	27	6	29	2	24
Quelle zu HAUS35	Haus Wand 3	2	27	4	29	0	24
Quelle zu HAUS35	Haus Wand 2	2	27	4	29	0	24
Quelle zu HAUS35	Haus Dach 2	2	27	3	29	-0	24
Quelle zu HAUS35	Haus Dach 4	0	27	2	29	-2	24
n=12	Summe		27		29		24

IPk020 »	Parzelle 3 2 OG1Ost	Variante 0 Einstellung: Referenzeinstellung					
		x = 790302,98 m		y = 5400378,89 m		z = 338,69 m	
		Werktag (6h-22h)		Sonntag (6h-22h)		Nacht (22h-6h)	
		L r,i,A	L r,A	L r,i,A	L r,A	L r,i,A	L r,A
		/dB	/dB	/dB	/dB	/dB	/dB
EZQi001 »	Abluft Trocknungsanlage	26	26	27	27	24	24
FLQi004 /1	Tor West	23	27	24	29	2	24
FLQi002 /1	Tor Ost	21	28	23	30	20	25
LIQi001 »	Anlieferung	13	29	14	30	16	26
Quelle zu HAUS35	Haus Dach 3	10	29	11	30	8	26
Quelle zu HAUS35	Haus Dach 1	9	29	10	30	7	26
Quelle zu HAUS35	Haus Wand 4	7	29	8	30	5	26
Quelle zu HAUS35	Haus Wand 1	4	29	6	30	2	26
Quelle zu HAUS35	Haus Dach 2	3	29	5	30	1	26
Quelle zu HAUS35	Haus Wand 3	2	29	4	30	0	26
Quelle zu HAUS35	Haus Wand 2	2	29	4	30	0	26
Quelle zu HAUS35	Haus Dach 4	0	29	2	30	-2	26
n=12	Summe		29		30		26

IPk021 »	Parzelle 3 3 EG Nord	Variante 0 Einstellung: Referenzeinstellung					
		x = 790293,10 m		y = 5400390,04 m		z = 335,81 m	
		Werktag (6h-22h)		Sonntag (6h-22h)		Nacht (22h-6h)	
		L r,i,A	L r,A	L r,i,A	L r,A	L r,i,A	L r,A
		/dB	/dB	/dB	/dB	/dB	/dB
FLQi004 /1	Tor West	25	25	26	26	4	4
EZQi001 »	Abluft Trocknungsanlage	24	27	26	29	22	22
FLQi002 /1	Tor Ost	20	28	22	30	18	24
LIQi001 »	Anlieferung	12	28	13	30	15	24
Quelle zu HAUS35	Haus Dach 3	9	28	10	30	7	24
Quelle zu HAUS35	Haus Dach 1	7	28	9	30	5	24
Quelle zu HAUS35	Haus Wand 4	7	28	8	30	5	24
Quelle zu HAUS35	Haus Wand 1	3	28	5	30	1	24
Quelle zu HAUS35	Haus Dach 2	2	28	4	30	0	24
Quelle zu HAUS35	Haus Wand 3	1	28	3	30	-1	24
Quelle zu HAUS35	Haus Wand 2	1	28	3	30	-1	24
Quelle zu HAUS35	Haus Dach 4	-1	28	1	30	-3	24
n=12	Summe		28		30		24

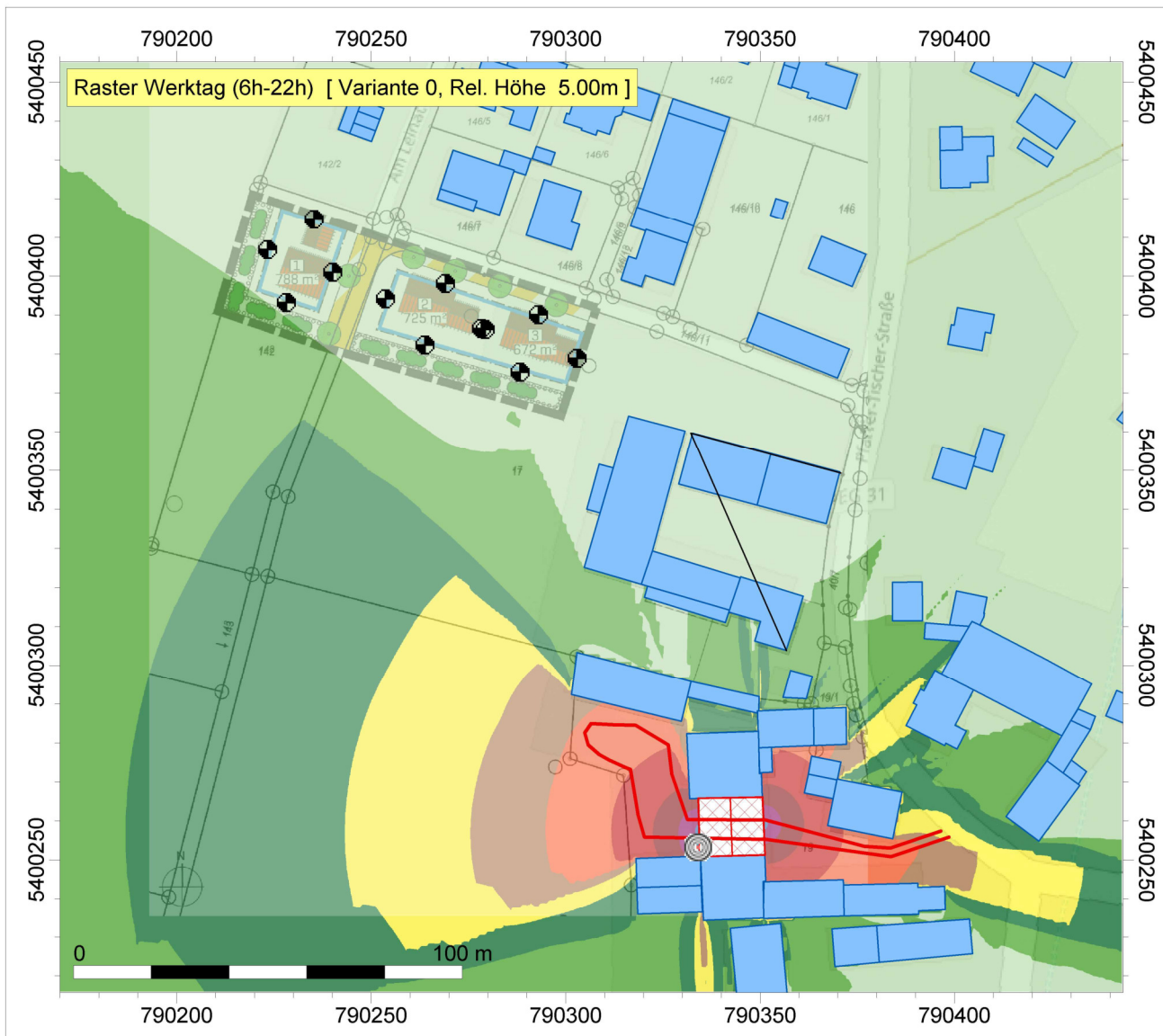
Firma:	IFB Eigenschenk GmbH	Auftrags Nr. 3231707-2	
Bearbeiter:	Dipl.-Ing. (FH) F. Holzinger		
Projekt:	Ergänzungssatzung "Am Leinacker"		

IPk022 »	Parzelle 3 3 OG1Nord	Variante 0 Einstellung: Referenzeinstellung					
		x = 790293,10 m		y = 5400390,04 m		z = 338,81 m	
		Werktag (6h-22h)		Sonntag (6h-22h)		Nacht (22h-6h)	
		L r,i,A	L r,A	L r,i,A	L r,A	L r,i,A	L r,A
		/dB	/dB	/dB	/dB	/dB	/dB
EZQi001 »	Abluft Trocknungsanlage	27	27	28	28	25	25
FLQi004 /1	Tor West	26	29	28	31	5	25
FLQi002 /1	Tor Ost	20	30	22	32	19	26
LIQi001 »	Anlieferung	13	30	14	32	15	26
Quelle zu HAUS35	Haus Dach 3	10	30	12	32	8	26
Quelle zu HAUS35	Haus Wand 4	9	30	10	32	7	26
Quelle zu HAUS35	Haus Dach 1	8	30	10	32	6	26
Quelle zu HAUS35	Haus Wand 1	4	30	5	32	2	26
Quelle zu HAUS35	Haus Dach 2	3	30	5	32	1	26
Quelle zu HAUS35	Haus Wand 3	1	30	3	32	-1	26
Quelle zu HAUS35	Haus Wand 2	1	30	3	32	-1	26
Quelle zu HAUS35	Haus Dach 4	-1	30	1	32	-3	26
n=12	Summe		30		32		26

IPk023 »	Parzelle 3 4 EG West	Variante 0 Einstellung: Referenzeinstellung					
		x = 790278,43 m		y = 5400386,46 m		z = 336,03 m	
		Werktag (6h-22h)		Sonntag (6h-22h)		Nacht (22h-6h)	
		L r,i,A	L r,A	L r,i,A	L r,A	L r,i,A	L r,A
		/dB	/dB	/dB	/dB	/dB	/dB
EZQi001 »	Abluft Trocknungsanlage	30	30	31	31	28	28
FLQi004 /1	Tor West	27	32	29	33	7	28
FLQi002 /1	Tor Ost	20	32	22	34	18	28
Quelle zu HAUS35	Haus Dach 3	12	32	14	34	10	28
LIQi001 »	Anlieferung	12	32	14	34	15	28
Quelle zu HAUS35	Haus Wand 4	11	32	12	34	9	28
Quelle zu HAUS35	Haus Dach 1	7	32	9	34	6	28
Quelle zu HAUS35	Haus Dach 2	4	32	5	34	2	28
Quelle zu HAUS35	Haus Wand 1	3	32	5	34	1	28
Quelle zu HAUS35	Haus Wand 3	1	32	3	34	-1	28
Quelle zu HAUS35	Haus Wand 2	1	32	2	34	-1	28
Quelle zu HAUS35	Haus Dach 4	-1	32	1	34	-3	28
n=12	Summe		32		34		28

IPk024 »	Parzelle 3 4 OG1West	Variante 0 Einstellung: Referenzeinstellung					
		x = 790278,43 m		y = 5400386,46 m		z = 339,03 m	
		Werktag (6h-22h)		Sonntag (6h-22h)		Nacht (22h-6h)	
		L r,i,A	L r,A	L r,i,A	L r,A	L r,i,A	L r,A
		/dB	/dB	/dB	/dB	/dB	/dB
EZQi001 »	Abluft Trocknungsanlage	32	32	34	34	30	30
FLQi004 /1	Tor West	29	34	31	35	8	30
FLQi002 /1	Tor Ost	20	34	22	36	18	30
LIQi001 »	Anlieferung	15	34	16	36	18	30
Quelle zu HAUS35	Haus Dach 3	14	34	16	36	12	31
Quelle zu HAUS35	Haus Wand 4	12	34	14	36	10	31
Quelle zu HAUS35	Haus Dach 1	8	34	10	36	6	31
Quelle zu HAUS35	Haus Dach 2	4	34	6	36	2	31
Quelle zu HAUS35	Haus Wand 1	4	34	5	36	2	31
Quelle zu HAUS35	Haus Wand 3	1	34	3	36	-1	31
Quelle zu HAUS35	Haus Wand 2	1	34	2	36	-1	31
Quelle zu HAUS35	Haus Dach 4	-1	34	1	36	-3	31
n=12	Summe		34		36		31

Ergänzungssatzung Kirchdorf - Am Leinacker




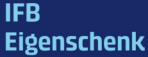
IFB Eigenschenk GmbH
 Dipl.-Ing. (FH) F. Holzinger

Ergänzungssatzung Kirchdorf - Am Leinacker

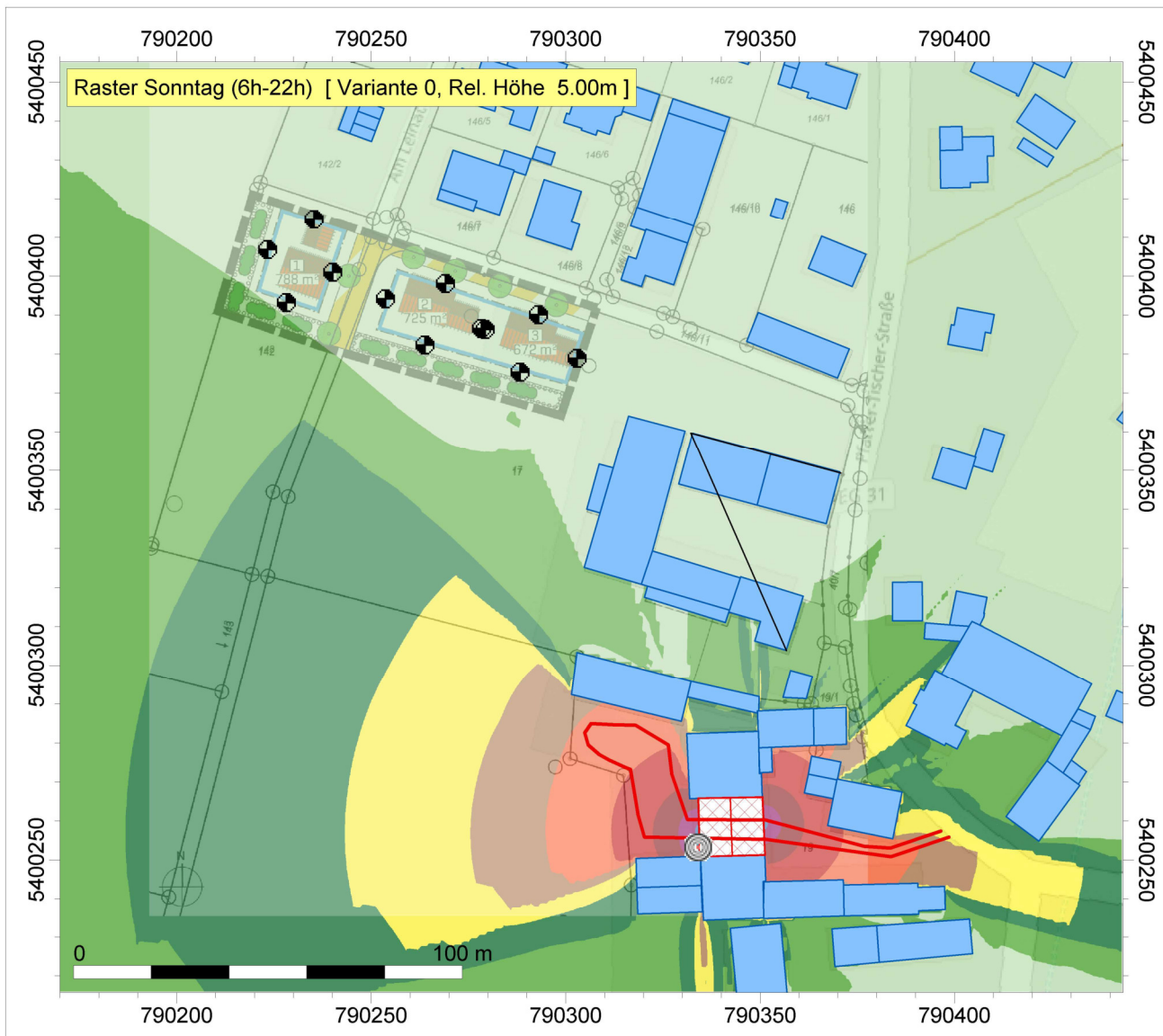
- Legende
- Hilfslinie
 - Höhenpunkt
 - Immissionspunkt
 - Gebäude
 - Punkt-SQ /ISO 9613
 - Linien-SQ /ISO 9613
 - Flächen-SQ /ISO 9613
 - Öffnungen (Quellen) (FLQi)

- Werktag (6h-22h)
 Pegel
 dB(A)
- >.-35
 - >35-40
 - >40-45
 - >45-50
 - >50-55
 - >55-60
 - >60-65
 - >65-70
 - >70-75
 - >75-80
 - >80-..


BKW
 ENGINEERING


IFB
 Eigenschenk

Ergänzungssatzung Kirchdorf - Am Leinacker



IFB Eigenschenk GmbH
 Dipl.-Ing. (FH) F. Holzinger
 Ergänzungssatzung Kirchdorf - Am Leinacker

- Legende
- Hilfslinie
 - Höhenpunkt
 - Immissionspunkt
 - Gebäude
 - Punkt-SQ /ISO 9613
 - Linien-SQ /ISO 9613
 - Flächen-SQ /ISO 9613
 - Öffnungen (Quellen) (FLQi)

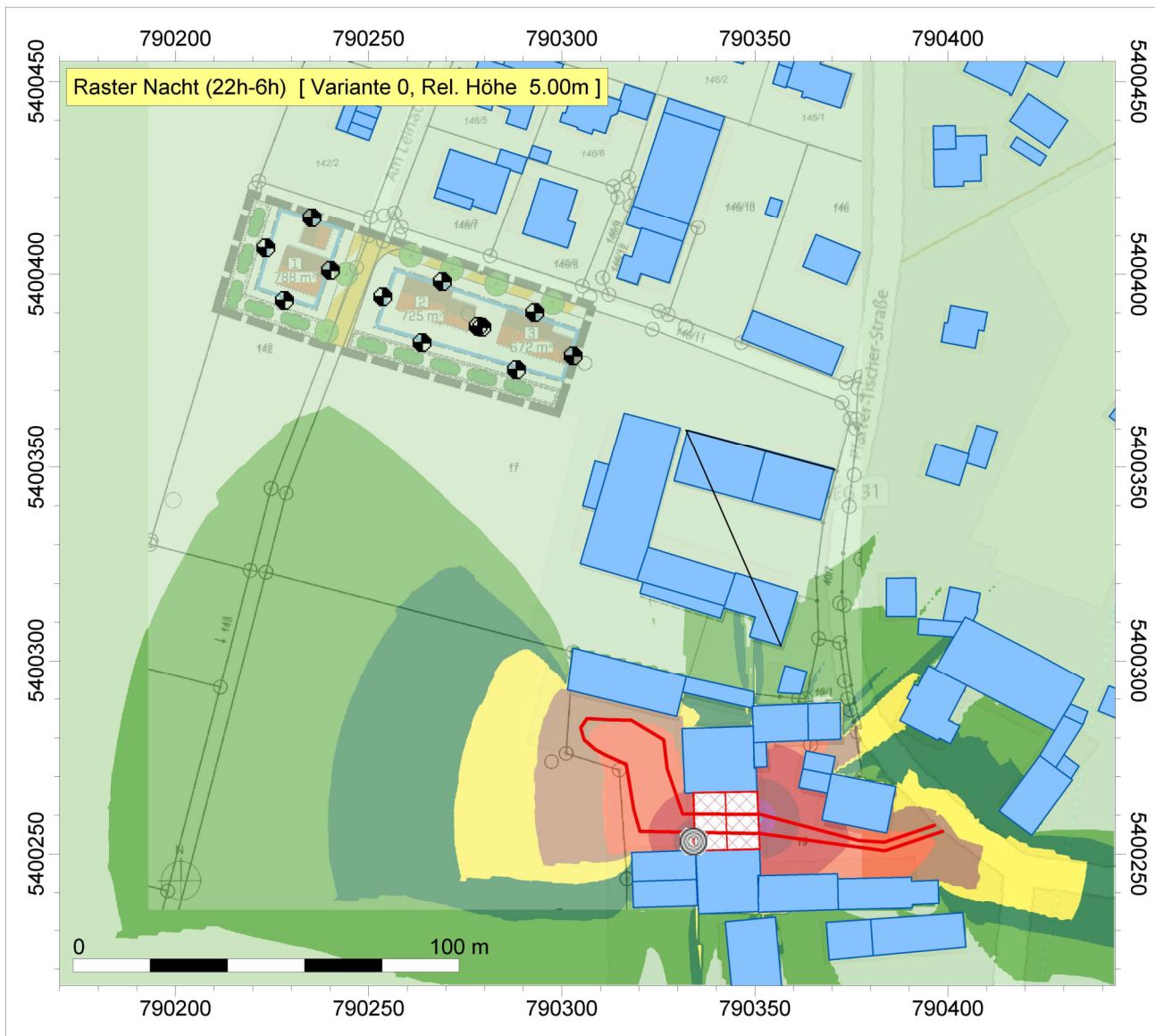
Sonntag (6h-22h)
 Pegel
 dB(A)

	>.-35
	>35-40
	>40-45
	>45-50
	>50-55
	>55-60
	>60-65
	>65-70
	>70-75
	>75-80
	>80-..

BKW
 ENGINEERING

IFB
 Eigenschenk

Ergänzungssatzung Kirchdorf - Am Leinacker



IFB Eigenschenk GmbH
 Dipl.-Ing. (FH) F. Holzinger

Ergänzungssatzung Kirchdorf - Am Leinacker

- Legende
- Hilfslinie
 - Höhenpunkt
 - Immissionspunkt
 - Gebäude
 - Punkt-SQ /ISO 9613
 - Linien-SQ /ISO 9613
 - Flächen-SQ /ISO 9613
 - Öffnungen (Quellen) (FLQi)

Nacht (22h-6h)
 Pegel
 dB(A)

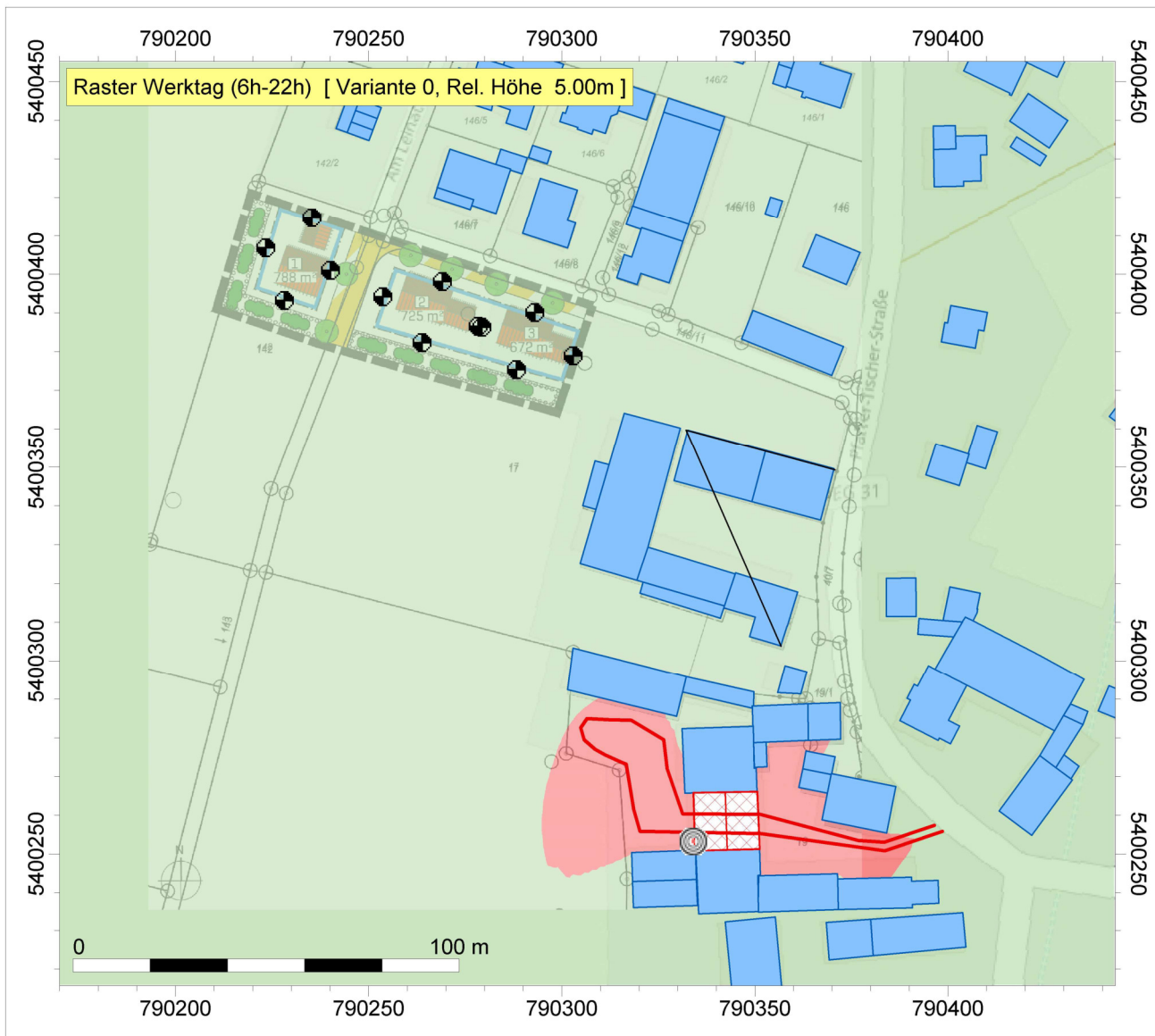
>.-35
>35-40
>40-45
>45-50
>50-55
>55-60
>60-65
>65-70
>70-75
>75-80
>80-..

BKW

ENGINEERING

IFB
Eigenschenk

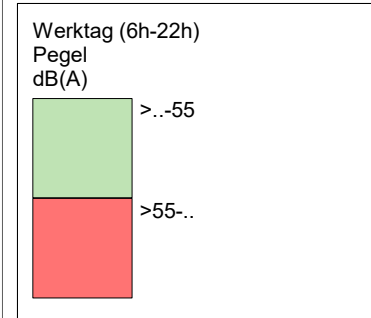
Ergänzungssatzung Kirchdorf - Am Leinacker



IFB Eigenschenk GmbH
 Dipl.-Ing. (FH) F. Holzinger

Ergänzungssatzung Kirchdorf - Am Leinacker

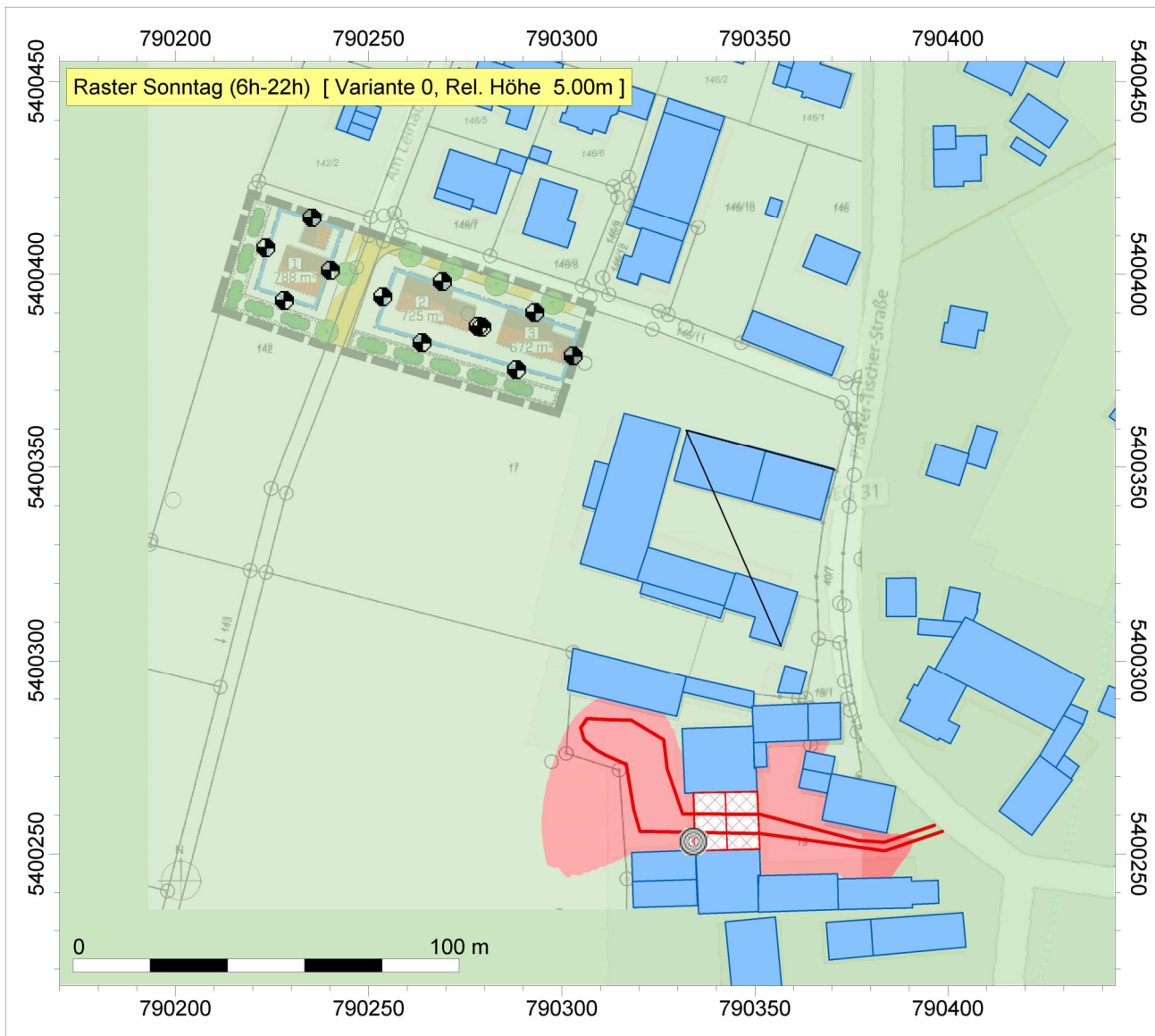
- Legende
- Hilfslinie
 - Höhenpunkt
 - Immissionspunkt
 - Gebäude
 - Punkt-SQ /ISO 9613
 - Linien-SQ /ISO 9613
 - Flächen-SQ /ISO 9613
 - Öffnungen (Quellen) (FLQi)



BKW
 ENGINEERING

IFB
 Eigenschenk

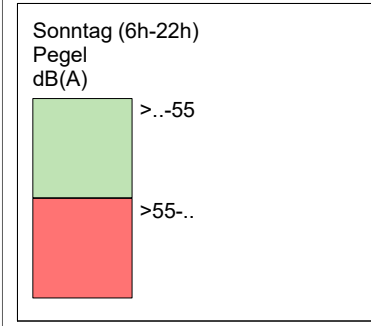
Ergänzungssatzung Kirchdorf - Am Leinacker



IFB Eigenschenk GmbH
 Dipl.-Ing. (FH) F. Holzinger

Ergänzungssatzung Kirchdorf - Am Leinacker

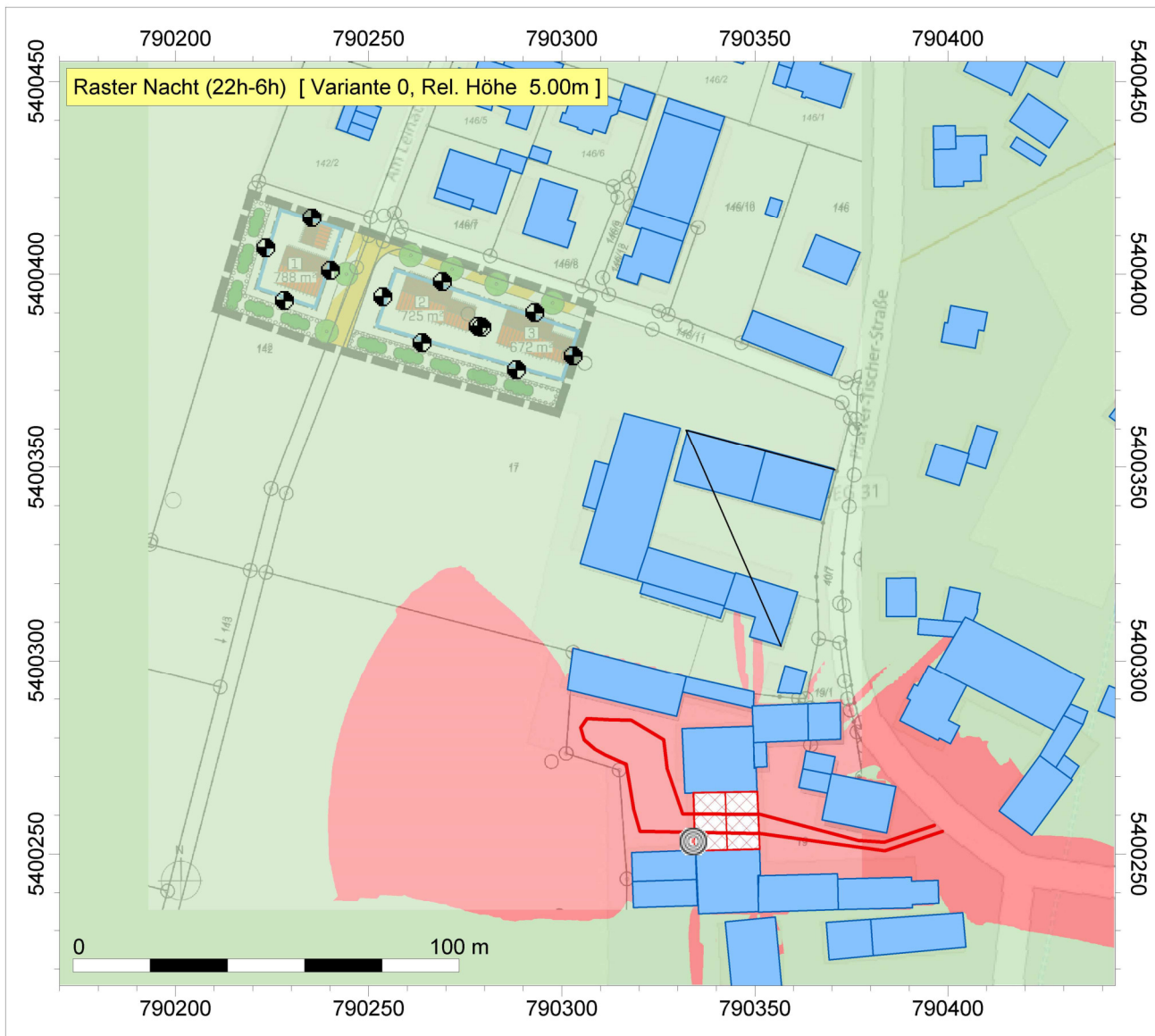
- Legende
- Hilfslinie
 - Höhenpunkt
 - Immissionspunkt
 - Gebäude
 - Punkt-SQ /ISO 9613
 - Linien-SQ /ISO 9613
 - Flächen-SQ /ISO 9613
 - Öffnungen (Quellen) (FLQi)



BKW
ENGINEERING

IFB
Eigenschenk

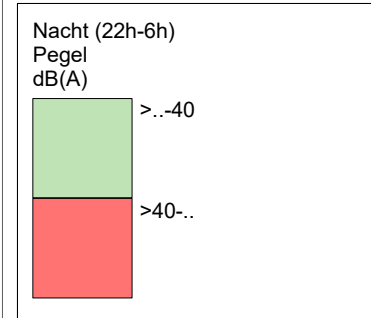
Ergänzungssatzung Kirchdorf - Am Leinacker



IFB Eigenschenk GmbH
 Dipl.-Ing. (FH) F. Holzinger

Ergänzungssatzung Kirchdorf - Am Leinacker

- Legende
- Hilfslinie
 - Höhenpunkt
 - Immissionspunkt
 - Gebäude
 - Punkt-SQ /ISO 9613
 - Linien-SQ /ISO 9613
 - Flächen-SQ /ISO 9613
 - Öffnungen (Quellen) (FLQi)



BKW
ENGINEERING

IFB
Eigenschenk